



ЕРМІКА

1996

INTERIOR COMPANY

ДЕКОРАТИВНИЙ КАМЕНЬ
«KEYSTONE»





КОЛОННЫ, ПИЛЯСТРЫ, ПОСТАМЕНТЫ

стр. 4-5

*каталог артикулов
стр. 6-17*

БАРЕЛЬЕФЫ

стр. 44-45

*каталог артикулов
стр. 46-51*

ФРИЗЫ, КАРНИЗЫ, МОЛДИНГИ

стр. 18-19

*каталог артикулов
стр. 20-27*

СКУЛЬПТУРЫ

стр. 52-53

*каталог артикулов
стр. 54-57*

ИЗРАЗЦЫ

стр. 28-29

*каталог артикулов
стр. 30-35*

АНТАБЛЕМЕНТЫ, АРКИ, ПОРТАЛЫ

стр. 58-59

*каталог артикулов
стр. 60-63*

КОНСОЛИ, КРОНШТЕЙНЫ

стр. 36-37

*каталог артикулов
стр. 38-43*

ПЛИТЫ, БЛОКИ, ТЯГИ

стр. 64-65

*каталог артикулов
стр. 66-70*





ИНТЕРЬЕРНАЯ ЛЕГЕНДА ВАШЕГО ДОМА

С давних времен считалось, что наличие декоративного камня в доме прекрасно способствует релаксации и является символом сохранения домашнего очага.

Для своего дома – выбирайте лучшее!

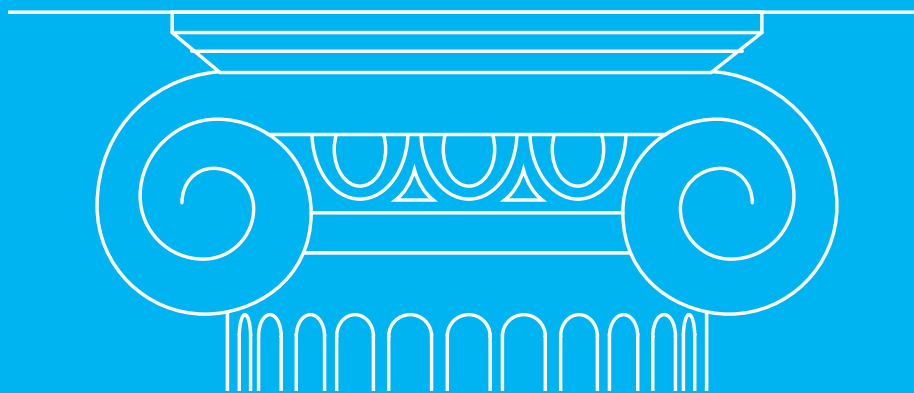
Декоративный камень применяется для художественного оформления интерьеров. Полная визуальная и тактильная имитация натурального камня по цвету и фактуре. Удачно сочетается с декоративными элементами из дерева, кованного и литого металла, каменными мозаиками, фресками.

Декоративный камень «KeysStone» изготавливается методом ручной отминки с последующим обжигом. Изделия имеют красивую зернистую фактуру, благодаря наличию в составе дробленого камня. Художественные трещины на изделиях являются элементом декора. Ветры могли выветрить щели в старинной кладке, а вода проточить ходы. Эту работу за природу и время выполняет художник.

В результате кропотливого труда получается очень интересный интерьерный материал, который имеет облик исторической ценности или археологической находки. Такой «старинной» декорируют помещение.

ОСНОВНЫЕ ПРЕИМУЩЕСТВЕННЫЕ ПОКАЗАТЕЛИ:

- Натуральный состав материала
- Изделия имеют облик исторических ценностей
- Создаваемые из изделий композиции приобретают свою собственную легенду
- Материал категории «ЭКО» (с заботой о Вашем здоровье)
- Материал огнестойкий и устойчив к агрессивным средам, что позволяет использовать его в тех местах, где требуется частая обработка поверхностей химическими составами.



КОЛОННА

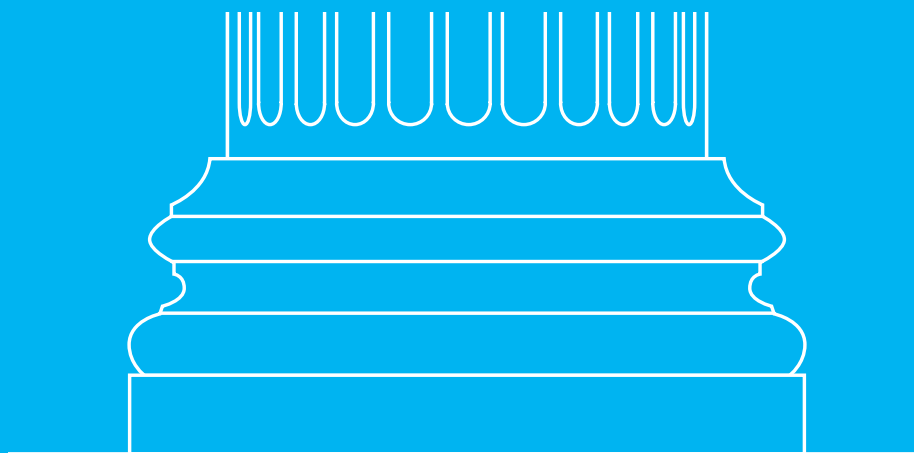
— вертикально стоящий круглый столб, как правило, являющийся опорой для конструкции здания, а так же является и неотъемлемым декоративным элементом для классического интерьера. Часто применяется для оформления входных групп, арок, проемов внутри помещения для отделения одной зоны от другой. Колонна состоит из капители, тела колонны и базы.

ПИЛЯСТРА

— декоративный элемент, условно изображающий колонну. Обогащает и дополняет образ интерьера. Идеально подходит для вертикального деления поверхностей стен и зонирования помещения для придания выразительности архитектуры.

ПОСТАМЕНТ

Основная роль постаментов — служить основанием для скульптуры или целой композиции. Также они используются в качестве подставки для ваз, подсвечников, аквариумов, домашних фонтанов, колонн и т. п.

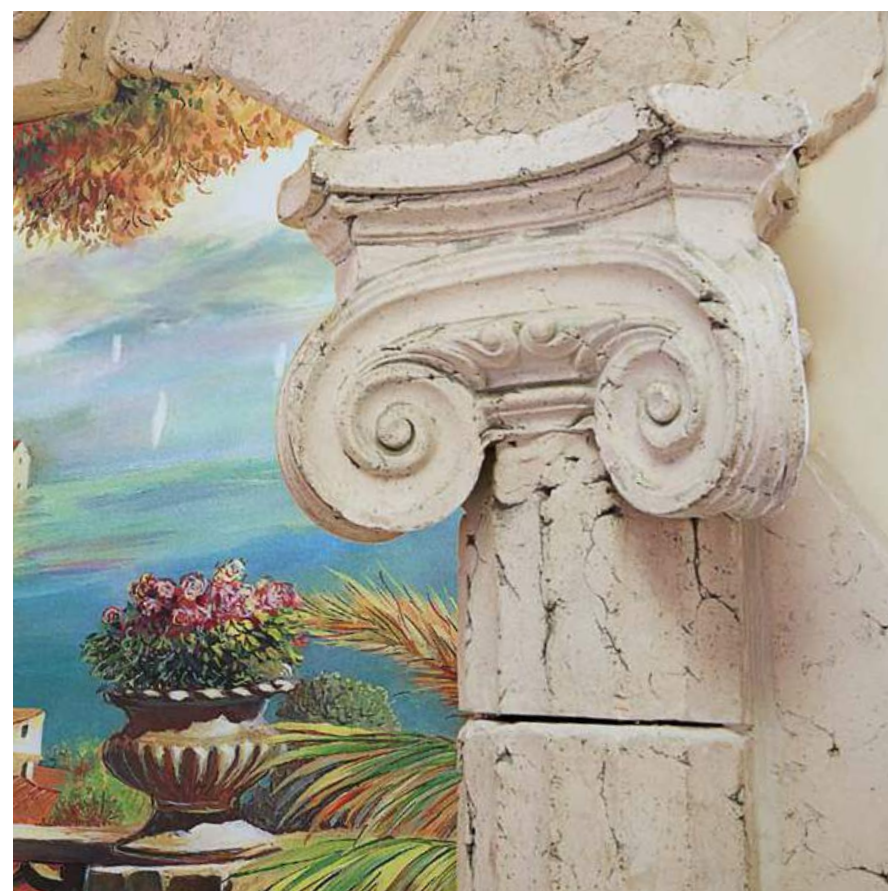


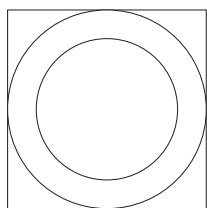
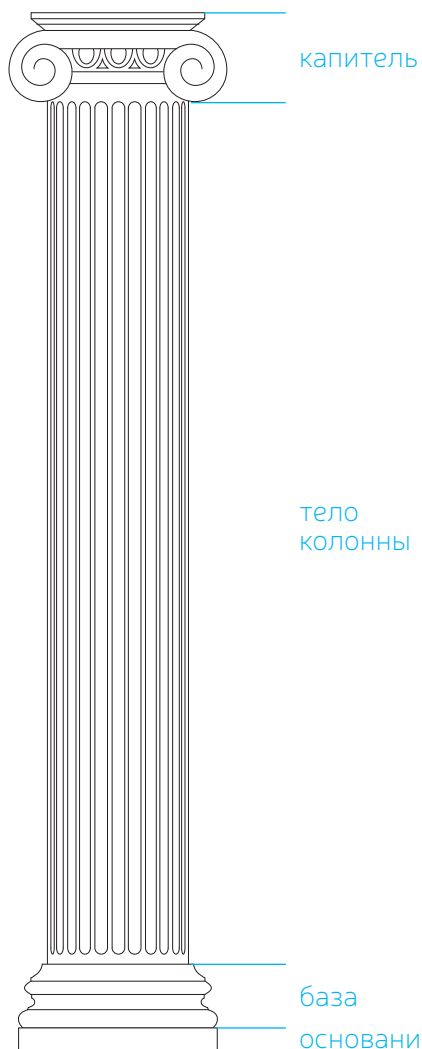
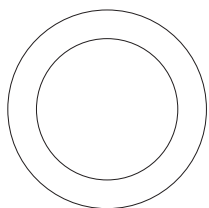


При помощи колонн, пилястр и постаментов вы сможете создать классический интерьер с атмосферой гармонии, стабильности и роскоши. Ведь эти архитектурные элементы были придуманы и повсеместно использовались еще древними греками и римлянами, которые славились волей к победе, мудростью, богатством, меценатством и развитием наук и искусства.

Пьедесталы, постаменты и колонны — удачная дизайнерская находка для создания в интерьере торжественной и изысканной обстановки.

* Для всех видов продукции возможен индивидуальный дизайн под заказ.



квадратное
основаниекруглое
основаниеБуквенные обозначения
параметров колонны:

диаметр основания – D1
диаметр тела – D2
ширина квадратного основания – В
высота колонны – Н
длина – L

Размеры указаны в сантиметрах.



ИД-3-001

Цельная
колонна
с ионической
капительюD1 – 38
D2 – 21
H – 80

ИД-2-001

Колонна
с капительюD1 – 20
D2 – 15
H – 85

ИД-1-001

Колонна
с капителью
и каннелюрамиD2 – 17
В – 30
H – 91

ИД-3-002

Капитель

D2 – 21
L – 35
H – 39

ИД-2-002

Капитель

D1 – 20,5
D2 – 15
H – 28

ИД-1-002

Капитель

D2 – 17
H – 45

ИД-3-003

Элемент

D2 – 21
H – 28

ИД-2-003

Элемент

D2 – 15
H – 28

ИД-1-003

Элемент

D2 – 17
H – 29

ИД-3-004

Базис

D1 – 38
D2 – 21
H – 40

ИД-2-004

Базис

D1 – 20,5
D2 – 15
H – 29

ИД-1-004

Базис

D2 – 17
L – 30
H – 46



ИД-6-001

Малаяя
колонна

D1 – 38

D2 – 21

H – 75



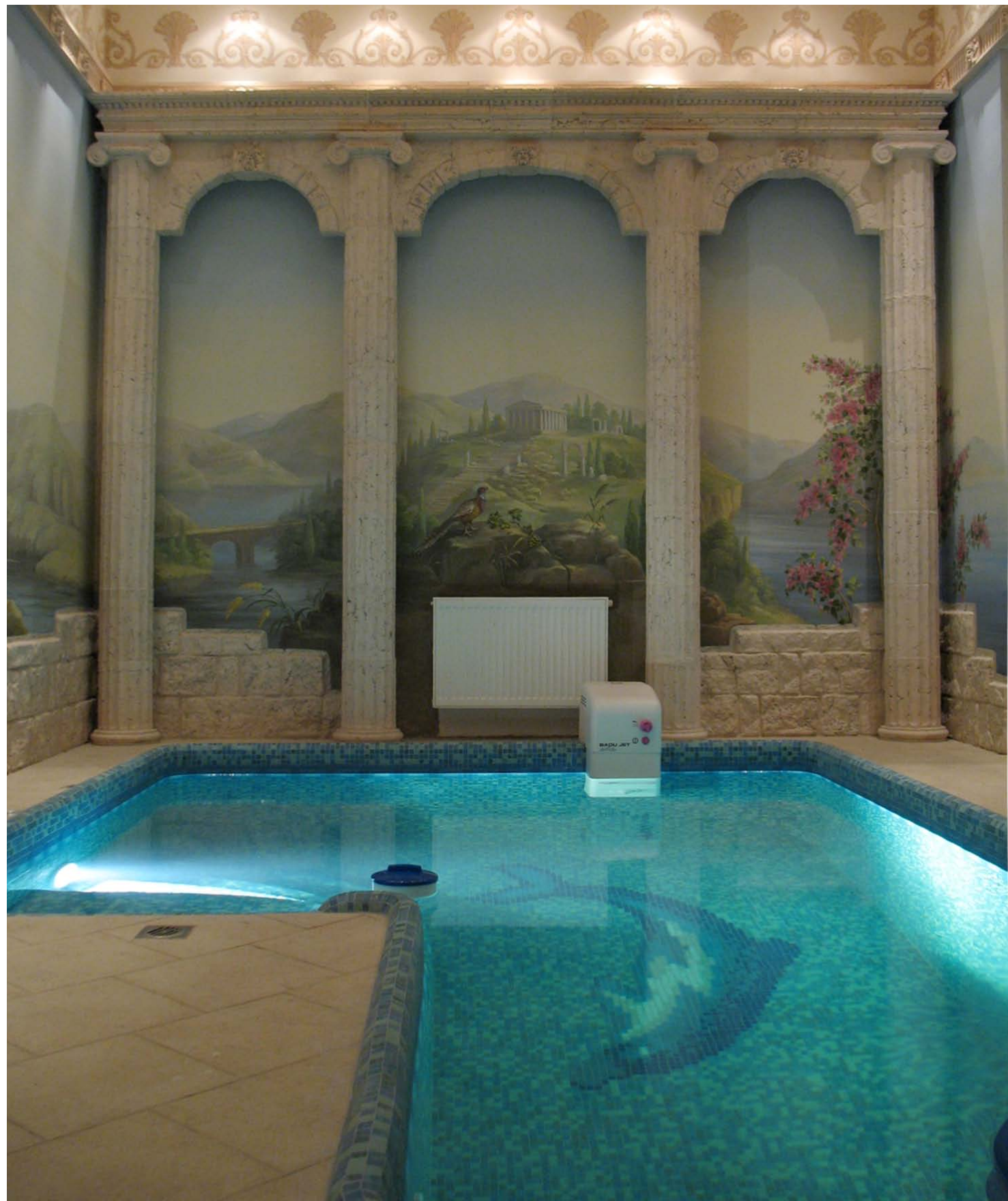
ИД-6-002

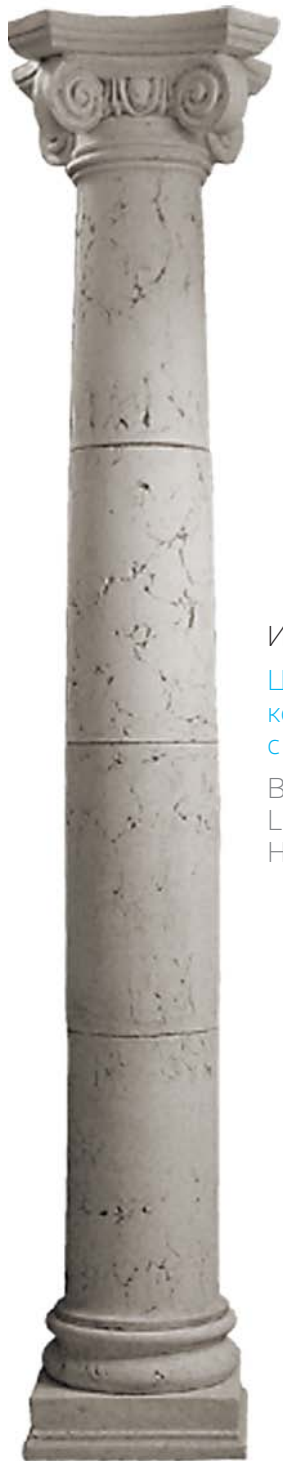
Колонна
большая

D1 – 47

D2 – 27

H – 105





ИД-Э-001
Цельная колонна с энтазисом
В – 45
L – 45
H – 238



ИД-Э-003
Капитель колонны с энтазисом
D1 – 22
В – 45
L – 45
H – 22,5

ИД-Э-004
Элемент колонны
D1 – 24,5
D2 – 24,1
H – 48,3

ИД-Э-005
Элемент
D1 – 26
D2 – 23,8
H – 49,2

ИД-Э-006
Элемент
D1 – 26
H – 48,4

ИД-Э-007
Элемент
D1 – 29,8
D2 – 26
H – 49,2

ИД-Э-002
Базис
D1 – 34
В – 37
L – 37
H – 20,9



ИД-Д-001
Цельная колонна с энтазисом
В – 47
L – 47
H – 250



ИД-Д-002
Капитель колонны дорической
D2 – 29; H – 41

ИД-Д-003
Элемент
D2 – 29; H – 20

ИД-Д-004
Элемент
D2 – 29,5; H – 20

ИД-Д-005
Элемент
D2 – 30; H – 20

ИД-Д-006
Элемент
D2 – 30,5; H – 20

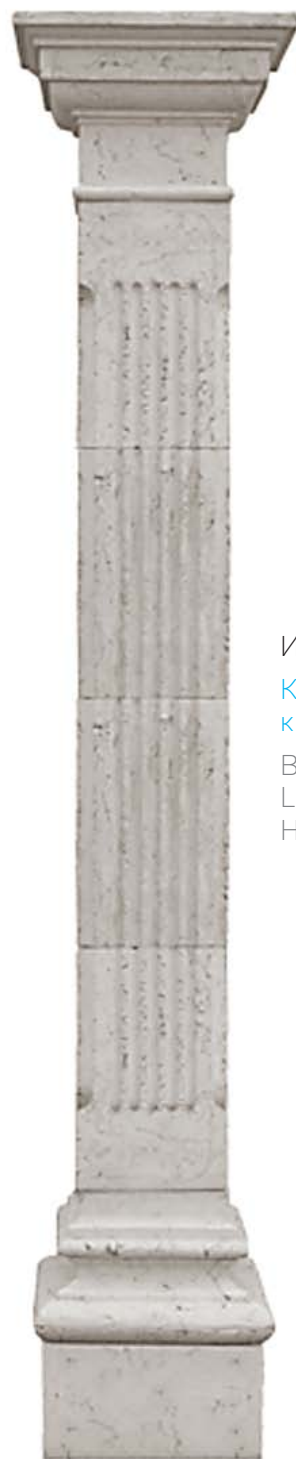
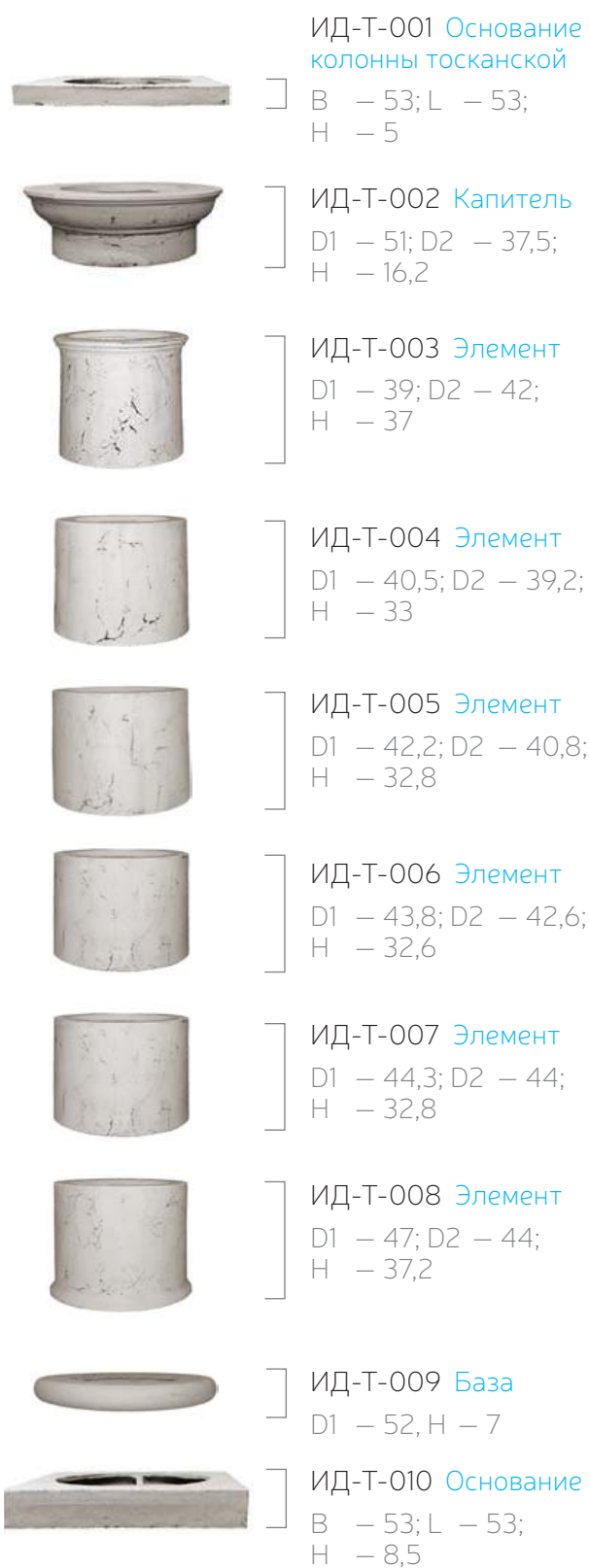
ИД-Д-007
Элемент
D2 – 31; H – 20

ИД-Д-008
Элемент
D2 – 31,5; H – 20

ИД-Д-010
Элемент
D2 – 32; H – 20

ИД-Д-011
база
D1 – 43; D2 – 33;
H – 30

ИД-Д-012
основание
L – 47; В – 47;
H – 6



ИД-К-001
Колонна квадратная
В – 46
L – 46
Н – 238





ИД-3-005
Колонна
с ионической
капителью
D1 – 38
D2 – 21
H – 76



ИД-4-001
Колонна
с ионической
капителью
и каннелюрами
D1 – 41
D2 – 25
H – 88



ИД-4-005
Колонна
с ионической
капителью
D1 – 41
D2 – 24
H – 88



ИД-7-001
Колонна
готика
L – 19
H – 120



ИД-3-006
Капитель
ионическая
D2 – 21
L – 35
H – 39



ИД-4-002
Капитель
ионическая
с каннелюрами
L – 40
D2 – 25
H – 43



ИД-4-006
Капитель
ионическая
L – 40
B – 31
D2 – 24
H – 42



ИД-7-005
Элемент
колонны готика
L – 11; B – 11;
H – 37



ИД-3-007
Элемент
D2 – 21
H – 28



ИД-4-003
Элемент
D2 – 25
H – 32



ИД-4-007
Элемент
D2 – 24
H – 32



ИД-7-006 Элемент
D2 – 12; H – 13



ИД-3-008
Базис
D1 – 38
D2 – 21
H – 42



ИД-4-004
Базис
D1 – 41
D2 – 25
H – 44



ИД-4-008
Базис
D1 – 41
D2 – 24
H – 44



ИД-7-003 Элемент
D1 – 16; D2 – 15;
H – 41



ИД-7-002 Базис
L – 19; B – 19;
H – 11



ИД-5-001
Капитель
с каннелюрами
L – 57
B – 42
D2 – 34
H – 56



ИД-5-002
Элемент
D2 – 34
H – 31



ИД-5-003
Базис
D1 – 55
D2 – 34
H – 53



ИД-5-004
Капитель
ионическая
с каннелюрами
L – 57; B – 42;
D2 – 33; H – 53



ИД-5-005
Элемент
D2 – 33
H – 36



ИД-5-006
Базис
D1 – 55
D2 – 33
H – 57



ИД-6-004
Цельная
колонна
D1 – 6
L – 5,3
H – 31,5



ИД-6-003
Колонна
дорическая
L – 11
B – 11
H – 53





ИД-1-008
Колонна
с лиственным
орнаментом
В – 20,5
L – 20,5
H – 105



ИД-8-001
Колонна
композитная
В – 30
L – 30
D2 – 17
H – 91



ИД-8-002
Балясина
классическая
В – 13,5
L – 13,5
D2 – 14
H – 83,5



ИД-2-007
Колонна
бренада
L – 28
D2 – 14,5
H – 112



ИД-1-005
Капитель
готическая
резная мала.
D1 – 15
D2 – 10
H – 15



ИД-3-009
Капитель
мавританская
L – 39
D2 – 21
H – 50



ИД-4-009
Капитель
Египет
D1 – 53
D2 – 25
H – 54



ИД-3-007
Элемент
D2 – 10
H – 30



ИД-3-010
Элемент
D2 – 21
H – 28



ИД-4-010
Элемент
D2 – 24
H – 32



ИД-3-008
Базис
L – 13,5
B – 13,5
H – 10



ИД-3-011
Базис
L – 27
D2 – 21
H – 16



ИД-4-011
Базис
L – 32
D2 – 28
H – 17



ИД-8-003
Пьедестал
L – 26,5
B – 26,5
H – 91



ИД-3-009
Капитель
мавританская
L – 39
D2 – 21
H – 50



ИД-7-007
Капитель
готика
D1 – 21
D2 – 11
H – 20



ИД-5-021
Капитель
романская
L – 45
B – 45
D2 – 33
H – 27



ИД-3-013
Капитель
коринфская
D1 – 41
D2 – 21
H – 35,5



ИД-5-020
Капитель
с волютами
L – 45
B – 45
D2 – 33
H – 39



ИД-3-012
Капитель
романская
малая
L – 36
B – 24
D2 – 19
H – 41



ИД-5-009
Капитель
ионическая
с каннелюрами
с элементами
арки
L – 61
D2 – 25
H – 40



ИД-5-019
Капитель
модерн
D1 – 56
D2 – 32
H – 60



ИД-5-008
Капитель
ионическая
с каннелюрами
с элементами
арки
L – 70
D2 – 34
H – 53



ИД-5-007
Капитель
тосканская
L – 45
D2 – 34
H – 57



ИД-5-010
Элемент арки
L – 43
B – 10
H – 53



Буквенные обозначения параметров пилястры:

ширина – В
высота – Н
длина – L

Размеры указаны в сантиметрах.



ИДС-П-061

Капитель
коринфской
пилястры

L – 33
B – 11
H – 33,7



ИДС-П-062

L – 29; B – 7,7;
H – 13,2



ИДС-П-063

Элемент
коринфской
пилястры

L – 23
B – 4,5
H – 50



ИДС-П-064

Элемент
коринфской
пилястры

L – 23
B – 4,5
H – 50,5



ИДС-П-065

Базис коринфской
пилястры

L – 31,5; B – 9;
H – 14,5



ИДС-П-051

Капитель

L – 22,7
B – 7
H – 22,2



ИДС-П-051-1

Капитель

L – 29,8
B – 12
H – 18,2



ИДС-П-052

Элемент

L – 19,3; B – 4,2;
H – 16,5



ИДС-П-053

Элемент

L – 16,2
B – 2,5
H – 50



ИДС-П-054

Элемент

L – 16,2
B – 2,5
H – 50



ИДС-П-055

Базис

L – 22,2; B – 6;
H – 9,2



ИДС-П-031

Капитель
пилястры
Ар-нуво

L – 14,8
B – 5
H – 38,8



ИДС-П-032

Элемент

L – 14,8
B – 5
H – 39



ИДС-П-033

Элемент

L – 14,8
B – 5
H – 39



ИДС-П-034

Базис

L – 14,8
B – 5
H – 43,5



ИДС-П-019

Капитель
ионическая

L – 37,5; B – 8,5;
H – 11,5



ИДС-П-020

Элемент

L – 21
B – 3
H – 53



ИДС-П-021

Элемент

L – 21
B – 3
H – 48



ИДС-П-022

Элемент

L – 21
B – 3
H – 53



ИДС-П-023

Базис

L – 28; B – 6,5;
H – 15







ИДС-П-015

Капитель

L – 15,5
B – 7
H – 27



ИДС-П-016

Элемент

L – 15
B – 3
H – 52,5



ИДС-П-017

Элемент

L – 15
B – 3
H – 48



ИДС-П-018

Базис

L – 21
B – 6
H – 41,5



ИДС-П-001

Элемент
пилястры
малой

L – 14
B – 4
H – 20



ИДС-П-002

Элемент

L – 14
B – 3
H – 49



ИДС-П-033

Элемент

L – 14
B – 3
H – 38



ИДС-П-034

Базис

L – 18; B – 4;
H – 4



ИДС-П-011

Элемент
пилястры
большой

L – 24
B – 4
H – 26



ИДС-П-012

Элемент

L – 20
B – 3
H – 50



ИДС-П-013

Элемент

L – 20
B – 3
H – 40

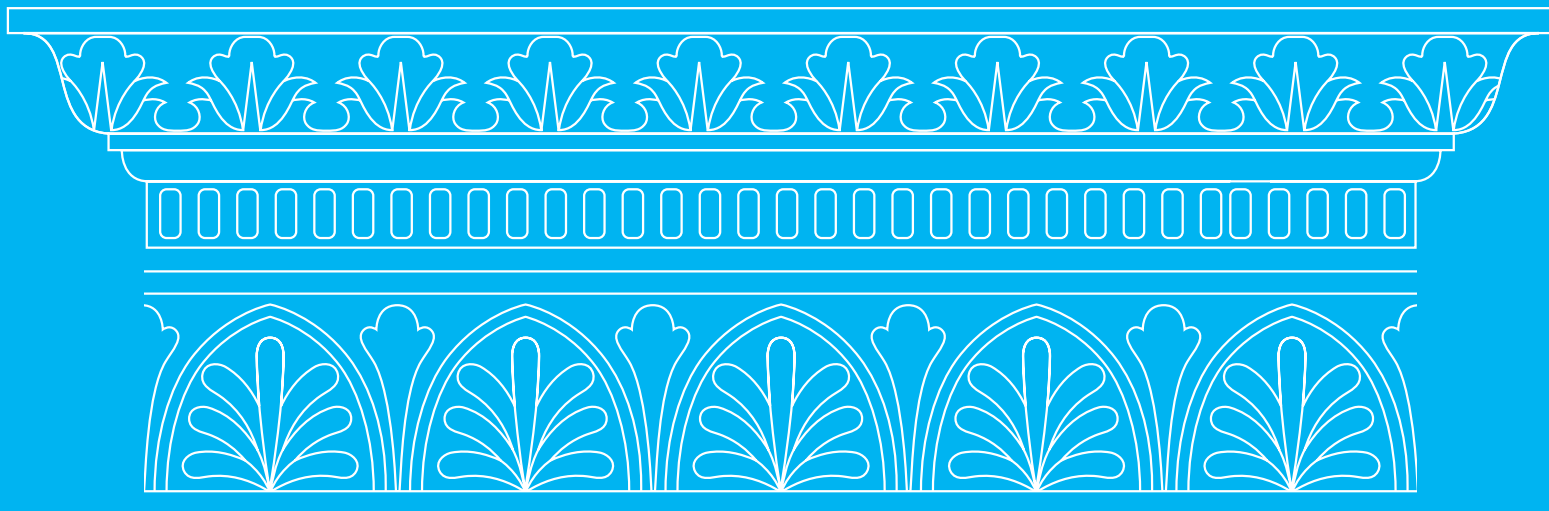


ИДС-П-014

Базис

L – 23; B – 5;
H – 16





ФРИЗ

— декоративная композиция в виде горизонтальной полосы или ленты, увенчивающей или обрамляющей ту или иную часть декорируемой поверхности. Орнамент фриза может быть абсолютно любой и подобран под конкретный интерьер.

КАРНИЗ

— выступающий элемент внешней отделки стен, декоративный элемент из лепнины, предназначенный для обрамления потолков, окон, ниш.

МОЛДИНГ

— декоративная деталь в виде накладной выпуклой планки. Используется для декорирования различных поверхностей: стен, потолка, дверей, каминов, арок, придавая им более выразительный, завершённый и аккуратный вид. Молдинг может служить в качестве рам для зеркал, медальонов и наличников.





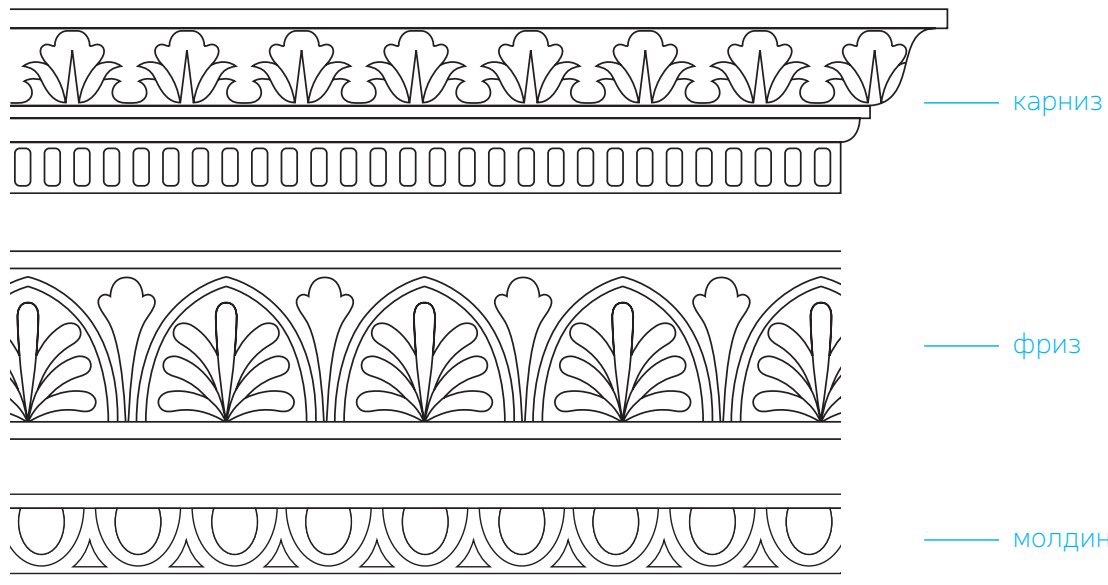
Фризы в дизайне интерьера могут быть весьма полезны и даже незаменимы, когда нужно скрыть мелкие дефекты или неровности на поверхности. В интерьерах очень органично смотрятся фризы, особенно в качестве обрамления для фресок.

На сегодняшний день потолочные карнизы являются лучшим видом обрамления потолка, как с эстетической, так и с практической точки зрения. Карниз решает сразу две задачи: декоративную и технологическую. В качестве декора потолочный плинтус незаменим для формирования цельно-

го интерьерного решения. Карнизы с орнаментированным профилем позволяют подчеркнуть фактуру потолка и стен.

Спектр использования молдингов не ограничивается настенным или потолочным декором. Молдинги с рельефным профилем прекрасно подходят для украшения зеркал, каминных порталов, ниш и арочных проемов. С помощью молдингов создаются и оригинальные фальшокна.

* Для всех видов продукции возможен индивидуальный дизайн под заказ.



Буквенные обозначения параметров карниза, фриза и молдинга:

ширина – В, b
 высота – Н
 длина – L
 радиус – R

Размеры указаны в сантиметрах.



ИДС-Ф-044 Фриз акант большой
 L – 38,5; В – 5; Н – 24



ИДС-Ф-040 Фриз антемион с пальметтой
 L – 29; В – 2,5; Н – 6



ИДС-Ф-040R Фриз антемион с пальметтой
 L – 21,5; В – 2,5; Н – 6; R – 17



ИДС-Ф-035 Фриз косичка
 L – 26; В – 1; Н – 4



ИДС-Ф-015 Фриз с бусами и катушкой
 L – 32; В – 3,8; Н – 10



ИДС-Ф-015R Фриз с бусами и катушкой
 L – 33; В – 3,8; Н – 10; R – 35



ИДС-Ф-022 Филенка багетная
 L – 27,5; В – 2; Н – 3,5



ИДС-Ф-014 Фриз акант со стрелой
 L – 37,5; В – 6; Н – 11



ИДС-Ф-014R Фриз акант со стрелой
 L – 37,5; В – 6; Н – 11; R – 26





ИДС-Ф-018 Фриз акант малый
L – 26; B – 2,8; H – 7



ИДС-Ф-043 Фриз лист со стрелой
L – 42,5; B – 7,5; H – 15



ИДС-Ф-030 Фриз №7
L – 39; B – 5; H – 15



ИДС-Ф-039 Фриз спираль с цветком
L – 35,5; B – 1,5; H – 10



ИДС-Ф-016 Фриз завиток с цветком
L – 24; B – 2; H – 8



ИДС-Ф-037 Фриз люнет
L – 38; B – 4; H – 15



ИДС-Ф-060
Фриз гильош с сухариком
L – 30,7; B – 4,9; H – 6



ИДС-Ф-019
Фриз акант с бусами и катушкой
L – 37,5; B – 5,5; H – 9,5



ИДС-Ф-056
Фриз №16 акант с кувшинкой
L – 37,3; B – 5,9; H – 11,5



ИДС-Ф-066
Фриз люнет с бусами и катушкой
L – 32,4; B – 3; H – 5,7



ИДС-Ф-054
Фриз №14 с розеткой и лотосом
L – 39; B – 4,6; H – 10,5



ИДС-Ф-081
Фриз готический с семилистником
L – 43,2; B – 14,8; H – 16,7



ИДС-Ф-029 Филёнка тосканская
L – 32,5; B – 3,5; H – 6,5



ИДС-Ф-057 Фриз акант
L – 39; B – 6,7; H – 11,2



ИДС-Ф-031 Фриз классика №8 (классика)
L – 33; B – 3; H – 6,5



ИДС-Ф-052
Фриз № 6 (резной)
L – 31,5; B – 15,5; H – 30,5



ИДС-Ф-053
Уголок фриза №6
L – 15,5; B – 15,5; H – 30,5



ИДС-Ф-010
Фриз №10 Романский
L – 48,5; B – 7,5; H – 28



ИДС-Ф-010R
Фриз №10 Романский
(округленный)
L – 35; B – 7; H – 28; R – 78



ИДС-Ф-017
Фриз (вокруг фонтана)
L – 33; B – 12,5; H – 21,5



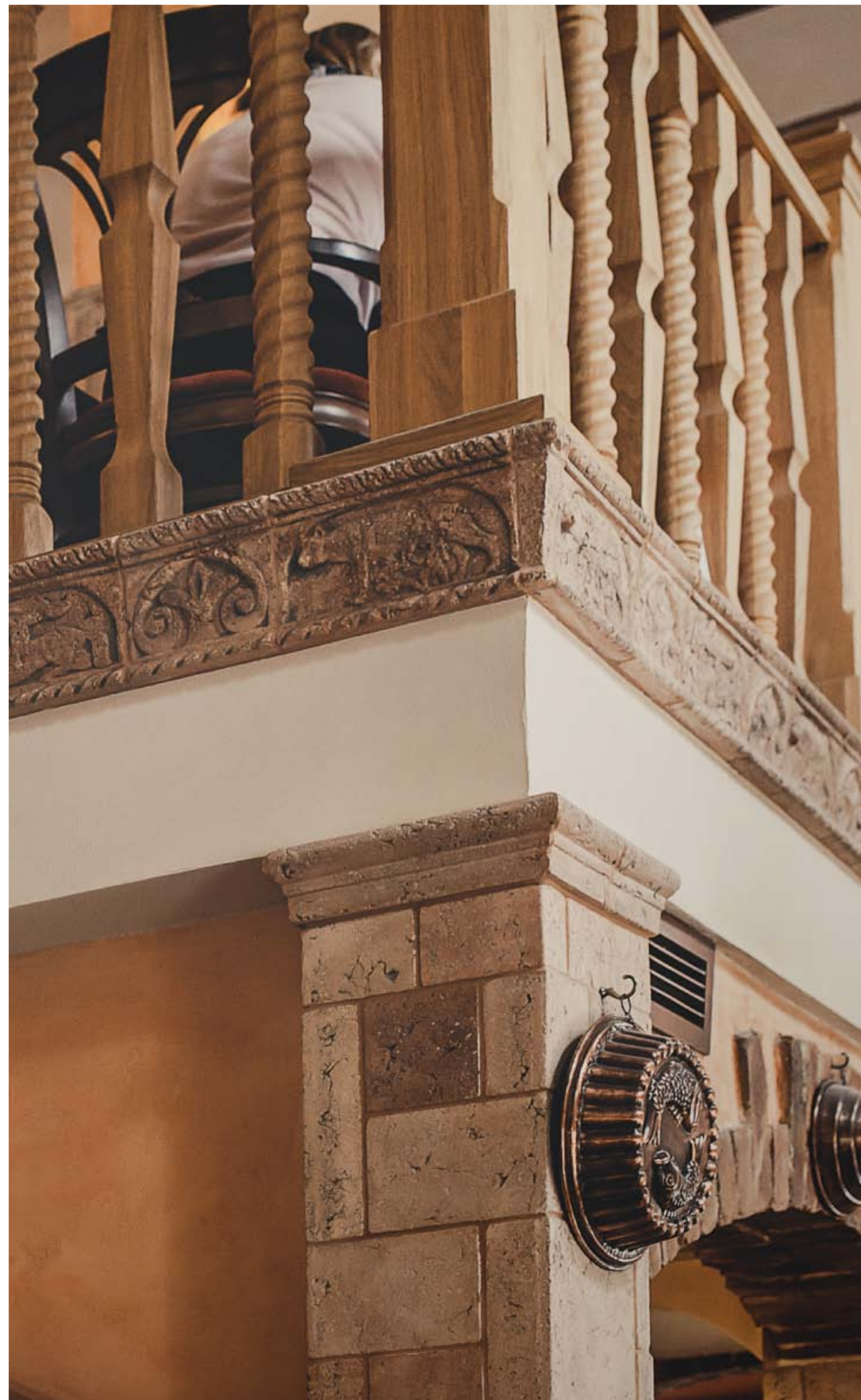
ИДС-Ф-017R
Фриз с выкружкой
(вокруг фонтана)
L – 29; B – 12,5; H – 21,5; R – 26



ИДС-Ф-041
Карниз с декором
L – 43,5; B – 15,5; H – 20



ИДС-Ф-042
Угол карниза с декором
L – 17,5; B – 17,5; H – 20





ИДС-Ф-068

Фриз с вертикальной плетенкой

L – 33,5; B – 5,4; H – 25



ИДС-Ф-002

Фриз с лозой

L – 50; B – 5; H – 20



ИДС-Ф-067

Фриз с валиком
и кельтским орнаментом

L – 32,5; B – 13,7; H – 19,5



ИДС-Ф-073

Фриз с грифонами

L – 49; B – 3; H – 18,5



ИДС-Ф-063

Фриз завиток с цветком №1(А)

L – 55; B – 5; H – 18,2



ИДС-Ф-064

Фриз завиток с цветком №1(Б)

L – 46,2; B – 5,8; H – 18,2



ИДС-Ф-036

Фриз с ионикой

L – 33; B – 19; H – 18



ИДС-Ф-001

Фриз №11

L – 50; B – 7; H – 18,5



ИДС-Ф-062

Фриз завиток лиственный

L – 47,4; B – 4; H – 16,8



ИДС-Ф-061

Фриз завиток и роза

L – 30,6; B – 2,8; H – 16,8



ИДС-Ф-003

Фриз №13

L – 30; B – 7; H – 15



ИДС-Ф-007

Фриз с растительным
орнаментом

L – 44; B – 3; H – 15



ИДС-Ф-006

Фриз с меандром

L – 39; B – 4,3; H – 17



ИДС-Ф-079

Фриз с прямоугольным
меандром

L – 36,4; B – 3,7; H – 8,5



ИДС-Ф-072

Фриз с гирляндой и патерой

L – 32,6; B – 6,5; H – 8,5



ИДС-Ф-020

Фриз антемион

L – 28; B – 3; H – 8,5



ИДС-Ф-078

Фриз с меандром №2

L – 35,4; B – 3,7; H – 8,5



ИДС-Ф-011

Фриз с зубчиком

L – 37,5; B – 5; H – 8,5



ИДС-Ф-008

Фриз №1

L – 33; B – 8; H – 8



ИДС-Ф-025

Фриз №5

L – 35,2; B – 4,5; H – 9



ИДС-Ф-075

Фриз с каблучком и косичкой

L – 33; В – 3,5; Н – 13,7



ИДС-Ф-023

Фриз № 3

L – 45; В – 3; Н – 12



ИДС-Ф-077

Фриз с лотосом и кувшинкой

L – 38,6; В – 6,3; Н – 10,5



ИДС-Ф-058

Фриз акант со стрелой
и бусами

L – 32,1; В – 3,8; Н – 9,2



ИДС-Ф-076

Фриз с кувшинкой

L – 35; В – 4,3; Н – 9,5





ИДС-Ф-083
Фриз Арки Романской
L – 32; B – 13; H – 16,5



ИДС-Ф-084
Фриз Арки Романской
двухсторонний
L – 32; B – 26; H – 16,5



ИДС-Ф-085
Элемент Арки
Романской
L – 14,4; B – 13;
H – 16,5; R – 52



ИДС-Ф-086
Элемент Арки
Романской
двухсторонний
L – 14,4; B – 26;
H – 16,5; R – 52



ИДС-Ф-082
Угол фриза Арки
Романской
L – 22; B – 22;
b – 13; H – 16,5



ИДС-Ф-026
Фриз готический
L – 32; B – 6; H – 10



ИДС-Ф-024
Фриз № 4
L – 41; B – 6; H – 12



ИДС-Ф-028
Уголок
готического
фриза №2
L – 21; B – 6;
H – 10



ИДС-Ф-027
Уголок
готического
фриза №1
L – 14; B – 6;
H – 10



ИДС-Ф-032
Уголок
стыковочный
готического фриза
L – 13,5; B – 5,5;
H – 10



ИДС-Ф-004
Фриз Египет
L – 35; В – 11; Н – 11



ИДС-Ф-034
Фриз кельтский с птицей
L – 39; В – 6; Н – 11,5



ИДС-Ф-005
Фриз тосканский
L – 32; В – 6; Н – 7



ИДС-Ф-021
Угол фриза №7
L – 18,5; В – 18,5; Н – 15



ИДС-Ф-019
Фриз акант с бусами и катушкой
L – 37,5; В – 5,5; Н – 9,5



ИДС-Ф-038
Фриз акант с ионикой
L – 37,5; В – 5,5; Н – 10,5



ИДС-Ф-013
Фриз завиток Ветрувия
L – 32,5; В – 4; Н – 8



ИДС-Ф-013R
Фриз завиток Ветрувия
L – 35; В – 4; Н – 8; R – 46



ИДС-Ф-069
Фриз с виноградной лозой
L – 31,5; В – 6; Н – 10



ИДС-Ф-059
Фриз антемион с бусами
L – 28,7; В – 2,5; Н – 9,1



ИДС-Ф-045
Фриз каблучок с бусами и катушкой
L – 25; В – 3; Н – 4,5



ИДС-Ф-045R
Фриз каблучок с бусами и катушкой
L – 26; В – 3; Н – 4,5; R – 21



ИДС-Ф-070
Фриз с гильошем
L – 32,7; В – 4,2; Н – 10



ИДС-Ф-065
Фриз кельтский с птицей №2
L – 33,7; В – 4,6; Н – 9,3



ИДС-Ф-012
Фриз №12
L – 32; В – 3; Н – 6



ИДС-Ф-074
Фриз с дубовым листом
L – 34,4; В – 7; Н – 7



ИДС-Ф-071
Фриз с гирляндой и листом
L – 33; В – 5; Н – 8,5



ИДС-Ф-055
Фриз №15 готический с листом
L – 32,5; В – 8; Н – 8



ИДС-Ф-009
Фриз №2
L – 33; В – 5; Н – 4



ИДС-Ф-080
Фриз с трилистиком
L – 30; В – 3,9; Н – 3,6



ИЗРАЗЕЦ

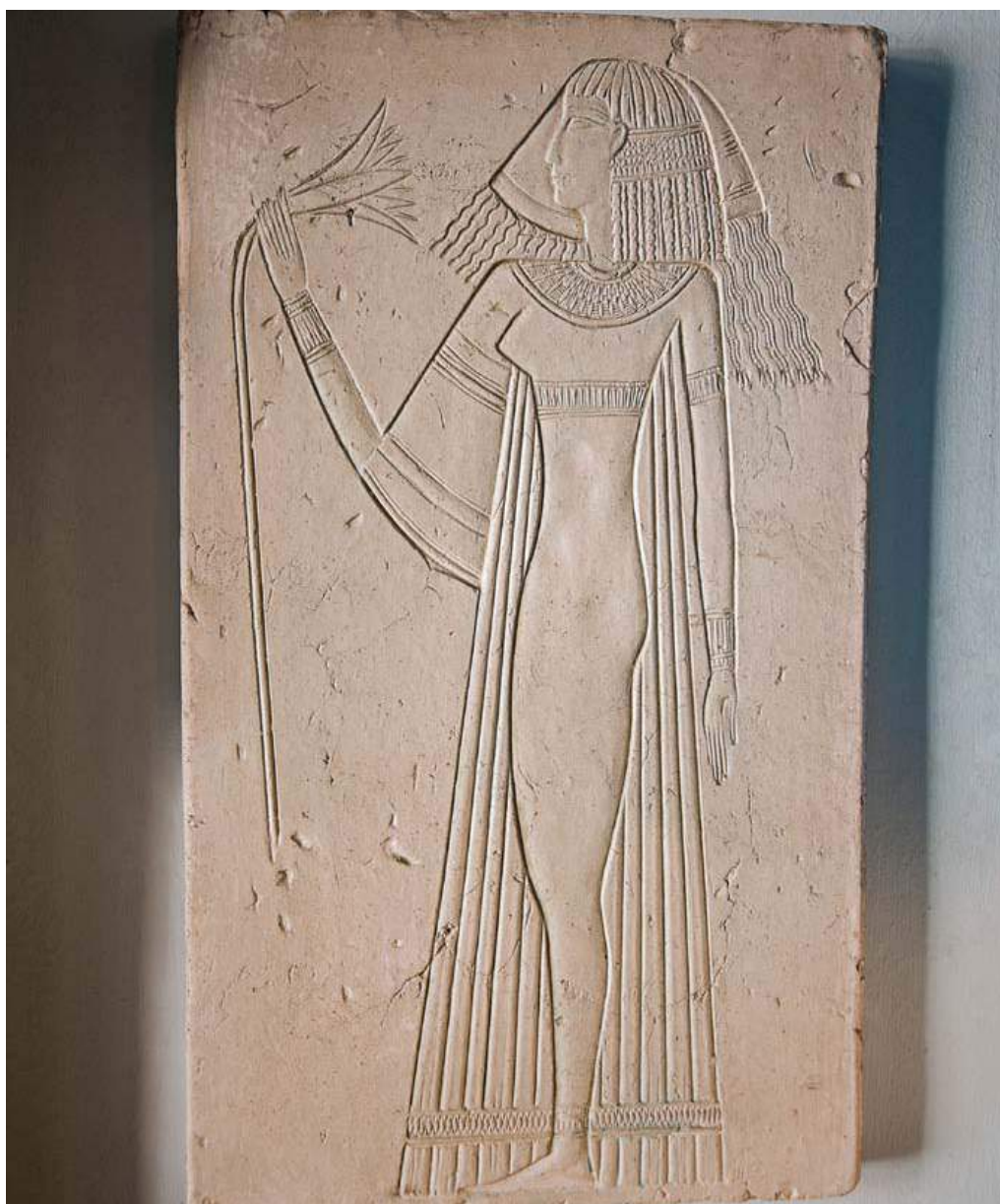
— Керамические плитки специальной коробчатой формы предназначенные для облицовки стен. Многообразие изразцов позволяет не только легко вписать изразцовые камины и печи в стиль интерьера, но и с большой вероятностью претендовать на центральное, приковывающее всеобщее внимание, место в доме.

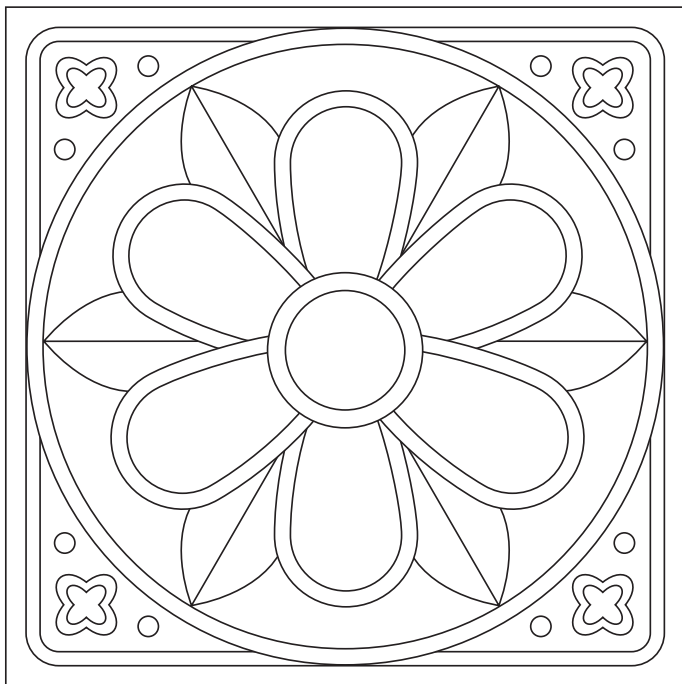




Декоративные свойства и художественные достоинства изразцов во многом зависят от мастерства художников, которым мы гордимся, представляя изразцы из декоративного камня. Заказчики изразцов для строительства печей и каминов, украшения аквариумов во многом руководствуются своими личными предпочтениями и вкусом.

* Для всех видов продукции возможен индивидуальный дизайн под заказ.





Буквенные обозначения параметров изразца: ширина – В длина – L высота – Н

Размеры указаны в сантиметрах.



ИДИ-068
Изразец Грифон правый, большой
L – 37,6; В – 4; Н – 20,8



ИДИ-067
Изразец Грифон левый, большой
L – 37,6; В – 4; Н – 20,8



ИДИ-031
Изразец Грифон правый
L – 32; В – 3; Н – 17



ИДИ-032
Изразец Грифон левый
L – 32; В – 3; Н – 17



ИДИ-012
Изразец кельтский Птицы
L – 55; В – 7; Н – 21



ИДИ-077
Изразец с кельтской вязью
L – 36,5; В – 9; Н – 22



ИДИ-078
Пума
L – 70; В – 4,2; Н – 34,3



ИДИ-013
Изразец кельтский Собака правый
L – 70; В – 9; Н – 20



ИДИ-014
Изразец кельтский Собака левый
L – 70; В – 9; Н – 20



ИДИ-011
Изразец с арабеской
L – 27,5; В – 7; Н – 28



ИДИ-069
Изразец с Акантовым цветком
L – 32,7; В – 8; Н – 32,7



ИДИ-050
Изразец Нептун
L – 15; В – 3; Н – 11





ИДИ-055
Изразец №4
(Лилия)
L – 13; B – 3; H – 13



ИДИ-001
Изразец
Виньетка
L – 17,5; B – 5; H – 17,5



ИДИ-003
Изразец
Вязь
L – 17; B – 5; H – 17



ИДИ-058
Изразец
малый №2
L – 11; B – 4; H – 22



ИДИ-057
Изразец малый
№1 с декором
L – 11; B – 4; H – 22



ИДИ-042
Изразец №3
L – 21; B – 2;
H – 10



ИДИ-061-1
Изразец №1А
(Коллекция
Романика)
L – 16,3; B – 1,3;
H – 16,3



ИДИ-061
Изразец №1
(Коллекция
Романика)
L – 13,6; B – 1,6;
H – 13,6



ИДИ-062
Изразец №2
(Коллекция
Романика)
L – 13,6; B – 1,6;
H – 13,6



ИДИ-063
Изразец №3
(Коллекция
Романика)
L – 13,6; B – 1,6;
H – 13,6



ИДИ-063-1
Изразец №3А
(Коллекция
Романика)
L – 9,1; B – 1,4;
H – 9,1



ИДИ-064
Изразец №4
(Коллекция
Романика)
L – 13,6; B – 1,6;
H – 13,6



ИДИ-065
Изразец №5
(Коллекция
Романика)
L – 13,6; B – 1,6;
H – 13,6



ИДИ-041
Изразец №2
L – 18; B – 1;
H – 18



ИДИ-040
Изразец №1
L – 15; B – 3;
H – 15



ИДИ-066
Изразец с цветком
L – 10; B – 1,8;
H – 10



ИДИ-059
Изразец прямой
L – 22; B – 4;
H – 22



ИДИ-060
Изразец угловой
L – 20; B – 9;
H – 22



ИДИ-035
Изразец
Египет №3
L – 46; B – 3;
H – 27



ИДИ-036
Изразец
Египет №4
L – 46; B – 3;
H – 27



ИДИ-002
Изразец
Пустышка
L – 26,5; B – 5;
H – 17,5



ИДИ-005
Изразец
Решетка №1
L – 19,5; В – 2; Н – 26



ИДИ-006
Изразец
Решетка №2
L – 19,5; В – 2; Н – 26



ИДИ-049
Изразец
с каннелюрами
L – 17; В – 3; Н – 21



ИДИ-039
Изразец Египет №7
L – 24; В – 3; Н – 27



ИДИ-056
Изразец-розетка
Трифолий
D – 8,5; В – 2,5



ИДИ-008
Изразец
Олень левый
L – 31; В – 3; Н – 31



ИДИ-007
Изразец
Олень правый
L – 31; В – 3; Н – 31



ИДИ-010
Изразец Олень
с прорезкой левый
L – 31; В – 3; Н – 31



ИДИ-009
Изразец Олень
с прорезкой правый
L – 31; В – 3; Н – 31



ИДИ-072
Изразец от
тимпана
L – 9,5; В – 2,5;
Н – 9,5



ИДИ-073
Изразец Человек-
птица, левый
L – 33,5; В – 4,5;
Н – 33,5



ИДИ-074
Изразец Человек-
птица, правый
L – 33,5; В – 4,5;
Н – 33,5



ИДИ-075
Изразец Человек
с крылом, левый
L – 33,5; В – 4,5;
Н – 33,5



ИДИ-076
Изразец Человек
с крылом, правый
L – 33,5; В – 4,5;
Н – 33,5



ИДИ-071
Изразец подвеска
D – 10,3; В – 7



ИДИ-043
Изразец
Пустышка №2
L – 26; В – 3;
Н – 15



ИДИ-004
Уголок
L – 5; В – 5;
Н – 17



ИДИ-044
Изразец Розетка
D – 7; В – 2





ИДИ-022
Изразец Готический
растительный (левый)
L – 13,5; B – 5; H – 76



ИДИ-024
Изразец Готический
растительный
(центральный)
L – 13,5; B – 5; H – 76



ИДИ-023
Изразец Готический
растительный
(правый)
L – 13,5; B – 5; H – 76



ИДИ-034
Изразец
Египет №2
L – 27
B – 3
H – 46



ИДИ-033
Изразец
Египет №1
L – 27
B – 3
H – 46



ИДИ-038
Изразец
Египет №6
L – 27
B – 3
H – 46



ИДИ-037
Изразец
Египет №5
L – 27
B – 3
H – 46



ИДИ-019
Изразец Дары
Египта №1 (2 части)
L – 25; B – 3; H – 90



ИДИ-019
Изразец Дары
Египта №2 (2 части)
L – 25; B – 3; H – 90



ИДИ-021
Изразец Дары
Египта №3 (2 части)
L – 25; B – 3; H – 90



ИДИ-015
Изразец
Египет-
подношение
№1
L – 26
B – 2,5
H – 47



ИДИ-017
Изразец
Египет-
подношение
№3
L – 26
B – 2,5
H – 47



ИДИ-016
Изразец
Египет-
подношение
№2
L – 26
B – 2,5
H – 45



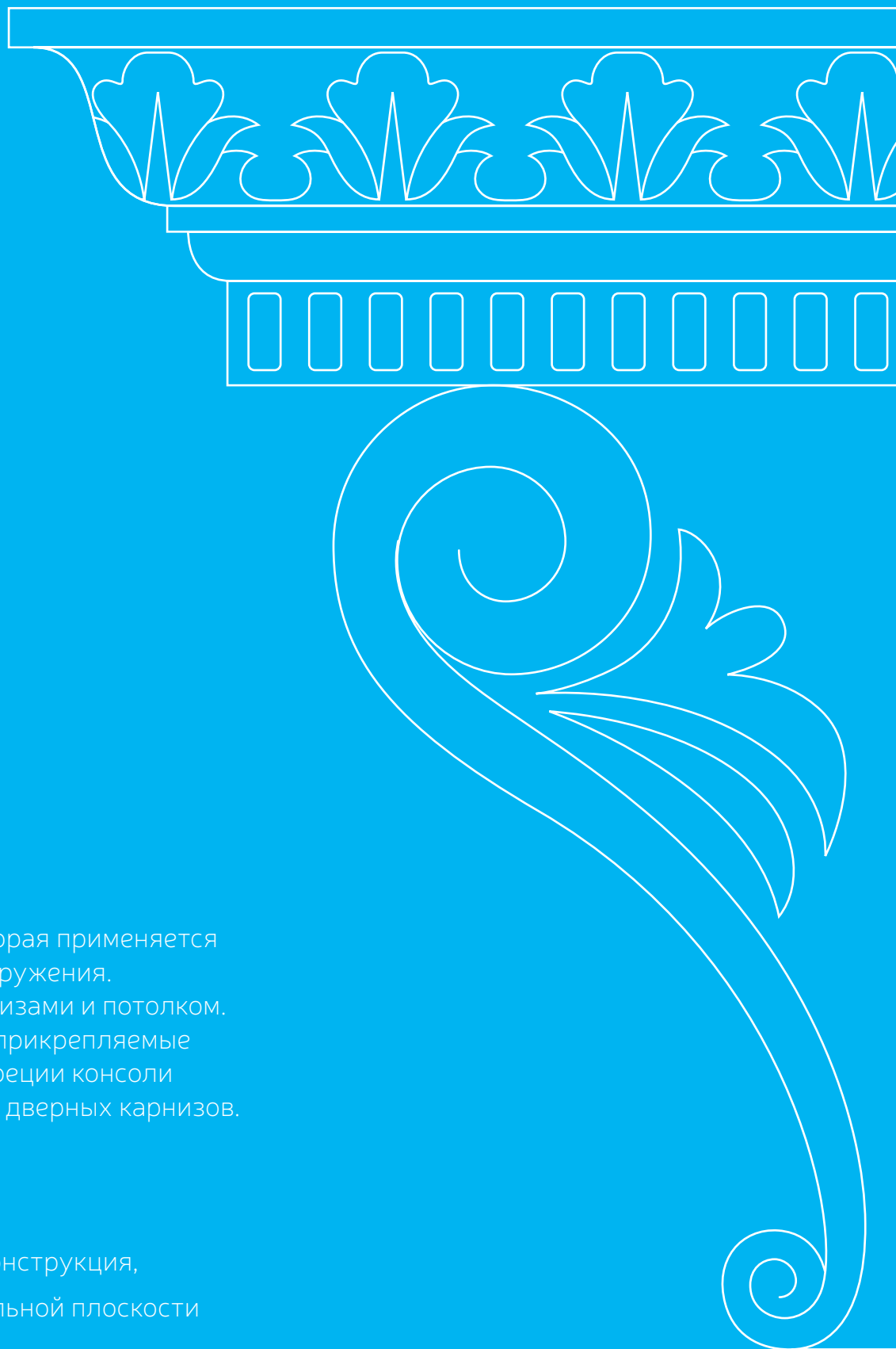
ИДИ-018
Изразец
Египет-
подношение
№4
L – 26
B – 2,5
H – 45

КОНСОЛЬ

— выступающая из стены опора, которая применяется для поддержки какой-либо части сооружения. Располагается наверху стен под карнизами и потолком. В интерьере консолями называются прикрепляемые к стене декоративные подставки. В Греции консоли часто применялись для поддержания дверных карнизов.

КРОНШТЕЙН

— Консольная опорная деталь или конструкция, служащая для крепления на вертикальной плоскости (стене или колонне).

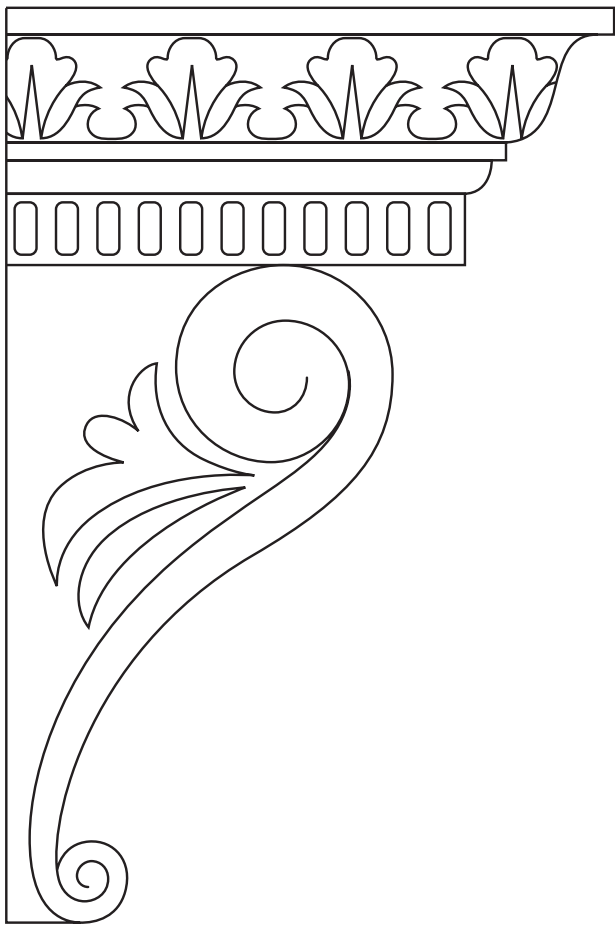




Декоративные консоли и кронштейны используются в качестве декоративных подпорок карнизов, вертикальных уступов, в качестве полок и подставок под всевозможные предметы украшения интерьера – статуэтки, вазы, фарфор.

* Для всех видов продукции возможен индивидуальный дизайн под заказ.





Буквенные обозначения параметров консолей кронштейнов, замковых камней:

ширина – В
 высота – Н
 длина – L

Размеры указаны в сантиметрах.



ИДС-К-067 Модульон
 L – 7,5; В – 7; Н – 13,5



ИДС-К-078 Модульон №3
 L – 7,5; В – 5,8; Н – 11,9



ИДС-К-053 Консоль №7 (с листом)
 L – 10; В – 8; Н – 21



ИДС-К-076 Модульон №1
 L – 10; В – 7; Н – 16,9



ИДС-3-007 Закладной камень Волчица
 L – 22; В – 9; Н – 22



ИДС-К-002 Закладной камень Лев
 L – 25; В – 17; Н – 23



ИДС-К-074
Консоль с круглой полкой
L – 10; B – 13,4; H – 36



ИДС-К-055 Консоль с маской
L – 13; B – 19; H – 44

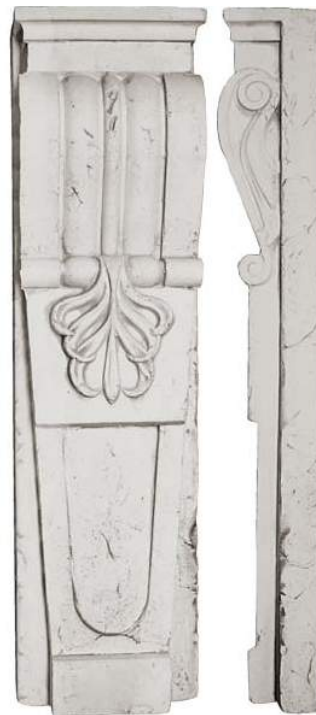


ИДС-К-061
Консоль №9
L – 10; B – 7; H – 31



ИДС-К-065 Кронштейн под чашу
L – 16; B – 21,5; H – 32





ИДС-K-058
Кронштейн
L – 21; B – 11; H – 75



ИДС-K-056
Кронштейн с каннелюрами
L – 12,5; B – 13; H – 68



ИДС-K-059
Консоль кельтская
L – 12; B – 5; H – 67



ИДС-K-069 Опора под скамью
L – 18; B – 44,5; H – 39



ИДС-K-070 1/2 Опоры под скамью
L – 18; B – 22; H – 39



ИДС-К-073
Консоль
с картушем
L – 11,4
B – 9,3
H – 26,2



ИДС-К-057
Консоль
с полкой
L – 10
B – 4
H – 26



ИДС-К-020
Консоль
с волютами
L – 10
B – 8
H – 21



ИДС-К-068
Консоль
с косичкой
L – 9,5
B – 4
H – 28



ИДС-К-075
Консоль
с полкой
L – 10,3
B – 16,2
H – 20,3



ИДС-К-052
Консоль №5
L – 15
B – 7
H – 19



ИДС-К-062
Консоль
Египет
(Лотос)
L – 9
B – 12,5
H – 22



ИДС-К-077
Модульон №2
L – 9,6
B – 7
H – 14,3



ИДС-К-071
Консоль
изогнутая
L – 13,8
B – 6,8
H – 19,6



ИДС-К-072
Консоль
с акантом
и кувшинкой
L – 17
B – 5,4
H – 11,4



ИДС-К-051
Консоль №4
(резная)
L – 32
B – 16
H – 27



ИДС-К-050
Консоль №3
(Готика)
L – 33
B – 14
H – 31



ИДС-К-064
Консоля
L – 5,4
B – 3,4
H – 7



ИДС-К-060
Триглиф
L1 – 20
B – 5
H – 19



ИДС-К-063
Консоль
Романская
L – 8
B – 8
H – 14,5



ИДС-К-066
Кронштейн
Романский
L – 8,5
B – 7
H – 8,5



ИДС-3-001
Замковый
камень Маска
L – 19,5
B – 13
H – 21,5



ИДС-3-004
Замковый камень
кельтские Птицы
L – 11
B – 6
H – 14



ИДС-3-003
Замковый
камень
кельтская
Подкова
L – 13
B – 8
H – 13



ИДС-3-005
Замковый
камень Бык
L – 28
B – 14
H – 29,5



ИДС-3-006
Замковый
камень двери
L – 14,5
B – 9
H – 18



ИДС-5-011
Замковый
камень арки
L – 29
B – 10
H – 19

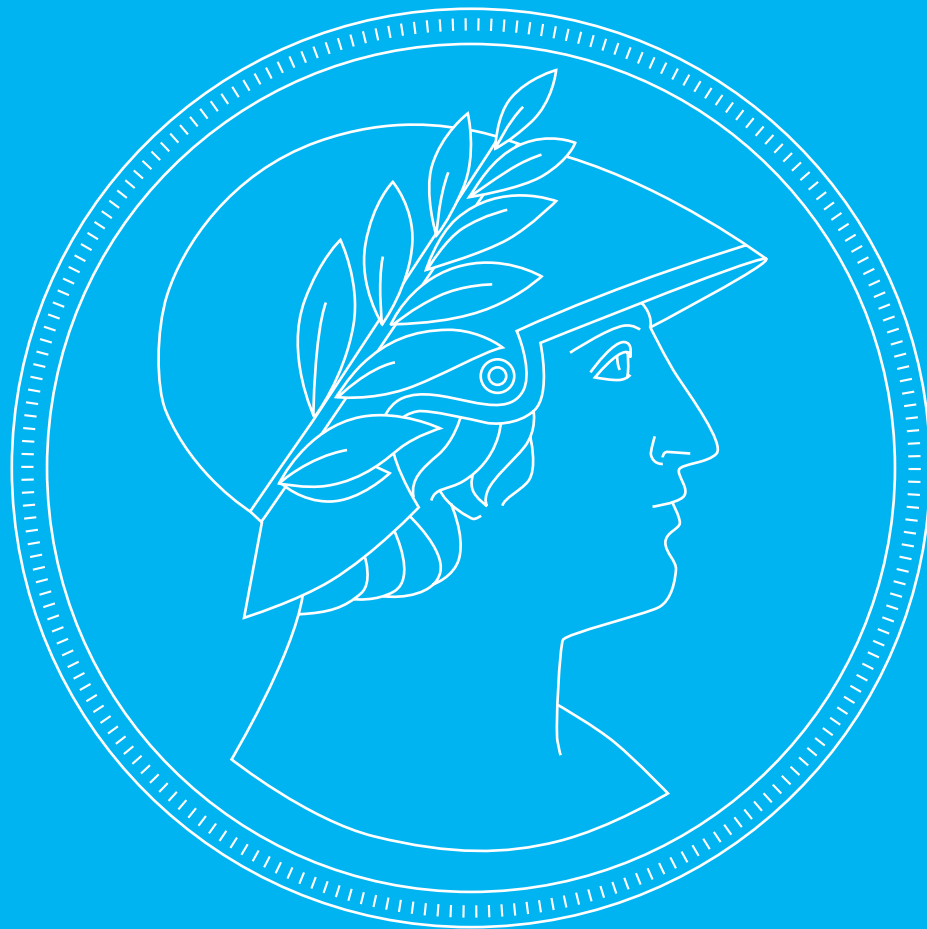


ИДС-К-021
Консоль №1
L – 12
B – 22
H – 19



ИДС-К-022
Консоль №2
L – 12
B – 22
H – 18





БАРЕЛЬЕФ

— (от франц. bas-relief — низкий рельеф). Вид скульптуры, при котором изображение выступает над плоскостью фона не более, чем на половину объёма. Распространённый вид украшения архитектурных сооружений и декоративных изделий всех времён.



В современном интерьере популярность барельефа только набирает обороты. Барельеф позволяет развить основную тему интерьера, присущую всему дому, усилить или задать нужное направление в одной из комнат, расставить более чёткие акценты. Для современного барельефа выбор сюжета просто безграничен — панорама города, флористи-

ческие композиции, пейзажи, абстракция, геральдические элементы. Можно индивидуально спроектировать и изготовить фамильный герб.

* Для всех видов продукции возможен индивидуальный дизайн под заказ.



Буквенные обозначения параметров барельефа круглого:

толщина – В
диаметр – D

Буквенные обозначения параметров барельефа прямоугольного:

толщина – В
высота – Н
длина – L

Размеры указаны в сантиметрах.



ИД-Р-001
Рельеф Менады (левый)
L – 39; В – 6; Н – 70



ИД-Р-002
Рельеф Менады (центральный)
L – 38; В – 6; Н – 70



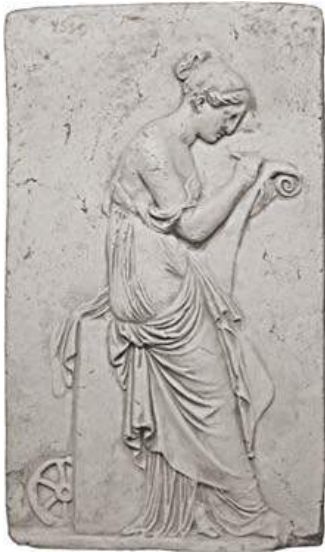
ИД-Р-003
Рельеф Менады (правый)
L – 38; В – 6; Н – 70



ИД-Р-019 Рельеф Промысел
L – 60; В – 3; Н – 16



ИД-Р-018 Рельеф Посейдон
L – 107; В – 7; Н – 50



ИД-Р-016
Рельеф Муза Клио
L – 43; B – 7; H – 73



ИД-Р-017
Рельеф Муза Терпсихора
L – 38; B – 12; H – 69



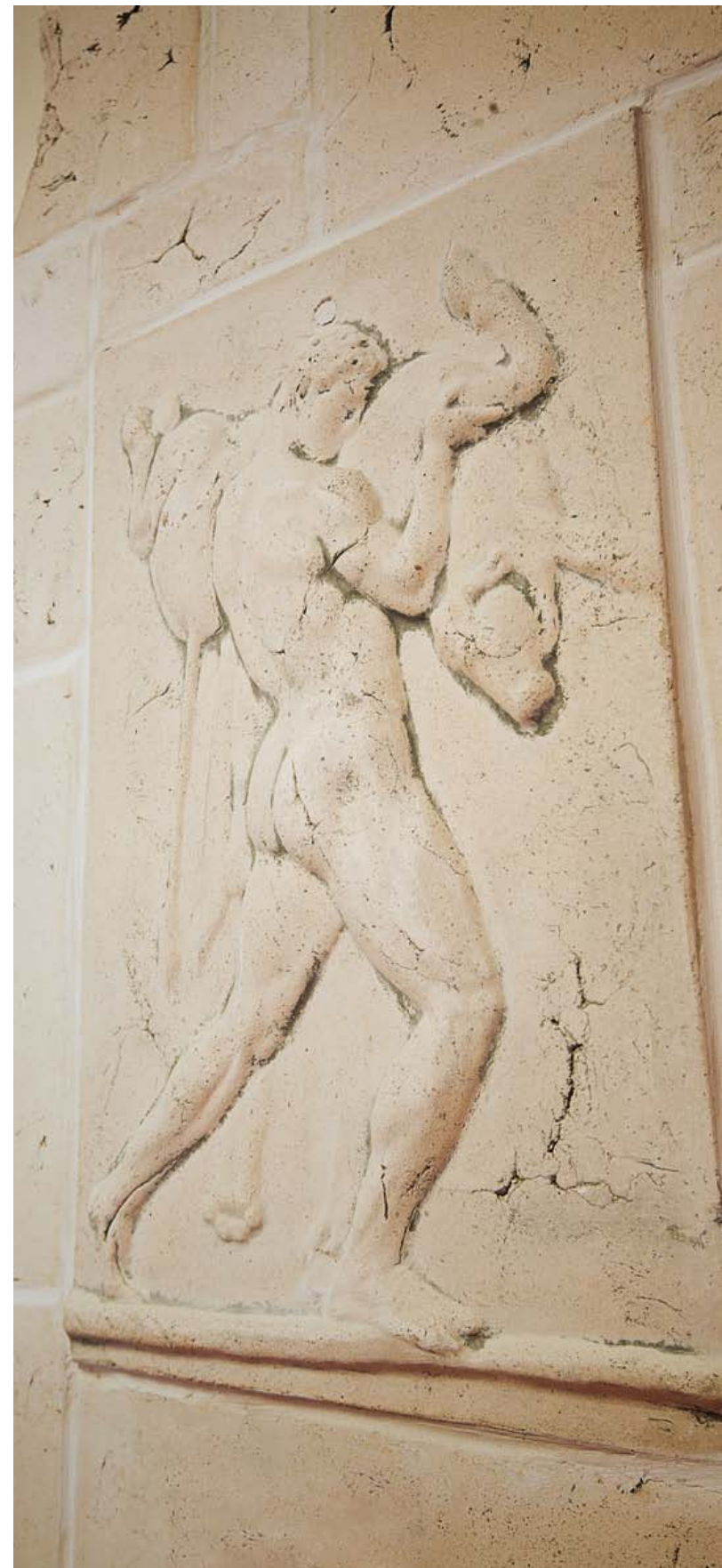
ИД-Р-020
Рельеф Дафний и Хлоя
L – 42; B – 10; H – 70



ИД-Р-006 Рельеф Геракл с кентавром
L – 50; B – 4; H – 50



ИД-Р-014 Рельеф Геракл и Артемида
L – 52; B – 3; H – 48



ИД-Р-009 Рельеф Воин
B – 4; D – 37



ИД-Р-013
Рельеф с маской льва
B – 21; D – 51



ИД-Р-011 Рельеф
Розетка готическа
B – 2; D – 30



ИД-Р-022
Рельеф Танцующая
Менада с ветвью (левая)
L – 72; B – 8; H – 110



ИД-Р-024
Рельеф Наяды
L – 72; B – 8; H – 110



ИД-Р-023
Рельеф Танцующая
Менада с мечом (правая)
L – 72; B – 8; H – 110



ИД-Р-008
Рельеф Геракл с быком
L – 28; B – 4; H – 44



ИД-Р-042
Рельеф Ренессанс
L – 31; B – 3,5; H – 70



ИД-Р-004
Рельеф Проводы воинов (левая)
L – 49; B – 4; H – 56



ИД-Р-005
Рельеф Проводы воинов (правая)
L – 55; B – 4; H – 56



ИД-Р-025
Рельеф Посейдон и Амфитрита
L – 84; B – 9; H – 85



ИД-Р-010
Встреча
L – 55; B – 4; H – 61



ИД-Р-015
Рельеф Гефест и Афродита
L – 40; B – 5; H – 35



ИД-Р-007
Рельеф Мальчик
L – 28; B – 2; H – 37



ИД-Р-026
Рельеф Кора
L – 83; B – 10; H – 83



ИД-Р-021
Рельеф Лев
L – 38; B – 9; H – 38





ИД-Р-032-1
Рельеф Зодиака Овен
с созвездием
В – 6,5; D – 40,5



ИД-Р-032
Рельеф Зодиака Овен
В – 6,5; D – 40,5



ИД-Р-037-1
Рельеф Зодиака Телец
с созвездием
В – 6,5; D – 40,5



ИД-Р-037
Рельеф Зодиака Телец
В – 6,5; D – 40,5



ИД-Р-038-1
Рельеф Зодиака
Близнецы с созвездием
В – 6,5; D – 40,5



ИД-Р-038
Рельеф Зодиака
Близнецы
В – 6,5; D – 40,5



ИД-Р-033-1
Рельеф Зодиака Рак
с созвездием
В – 6,5; D – 40,5



ИД-Р-033
Рельеф Зодиака Рак
В – 6,5; D – 40,5



ИД-Р-030-1
Рельеф Зодиака Лев
с созвездием
В – 6,5; D – 40,5



ИД-Р-030
Рельеф Зодиака Лев
В – 6,5; D – 40,5



ИД-Р-028-1
Рельеф Зодиака Дева
с созвездием
В – 6,5; D – 40,5



ИД-Р-028
Рельеф Зодиака Дева
В – 6,5; D – 40,5



ИД-Р-039-1
Рельеф Зодиака Весы
с созвездием
В – 6,5; D – 40,5



ИД-Р-039
Рельеф Зодиака Весы
В – 6,5; D – 40,5



ИД-Р-035-1
Рельеф Зодиака
Скорпион с созвездием
В – 6,5; D – 40,5



ИД-Р-035
Рельеф Зодиака
Скорпион
В – 6,5; D – 40,5



ИД-Р-036-1
Рельеф Зодиака
Стрелец с созвездием
В – 6,5; D – 40,5



ИД-Р-036
Рельеф Зодиака
Стрелец
В – 6,5; D – 40,5



ИД-Р-029-1
Рельеф Зодиака
Козерог с созвездием
В – 6,5; D – 40,5



ИД-Р-029
Рельеф Зодиака
Козерог
В – 6,5; D – 40,5



ИД-Р-027-1
Рельеф Зодиака
Водолей с созвездием
В – 6,5; D – 40,5



ИД-Р-027
Рельеф Зодиака
Водолей
В – 6,5; D – 40,5



ИД-Р-034-1
Рельеф Зодиака
Рыбы с созвездием
В – 6,5; D – 40,5



ИД-Р-034
Рельеф Зодиака
Рыбы
В – 6,5; D – 40,5



ИД-Р-031-1
Рельеф Зодиака
Общий с созвездием
В – 6,5; D – 40,5



ИД-Р-031
Рельеф Зодиака
Общий
В – 6,5; D – 40,5



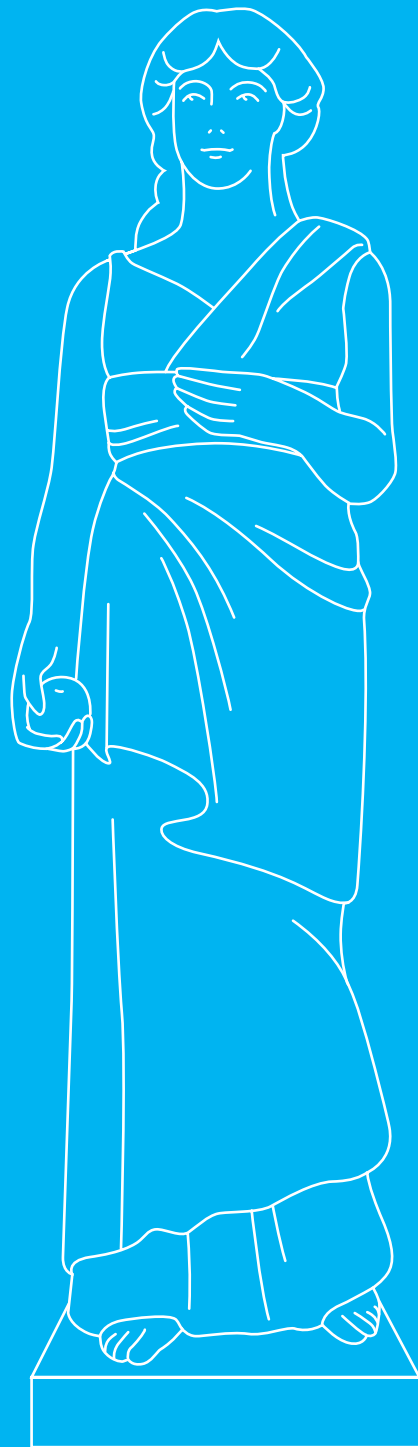
ИД-Р-041
Рельеф Розетка
В – 3,5; D – 31,5



ИД-Р-012
Рельеф Розетка
В – 7; D – 51



ИД-Р-040
Рельеф Розетка
с птицами (кельты)
В – 2,5; D – 32,5



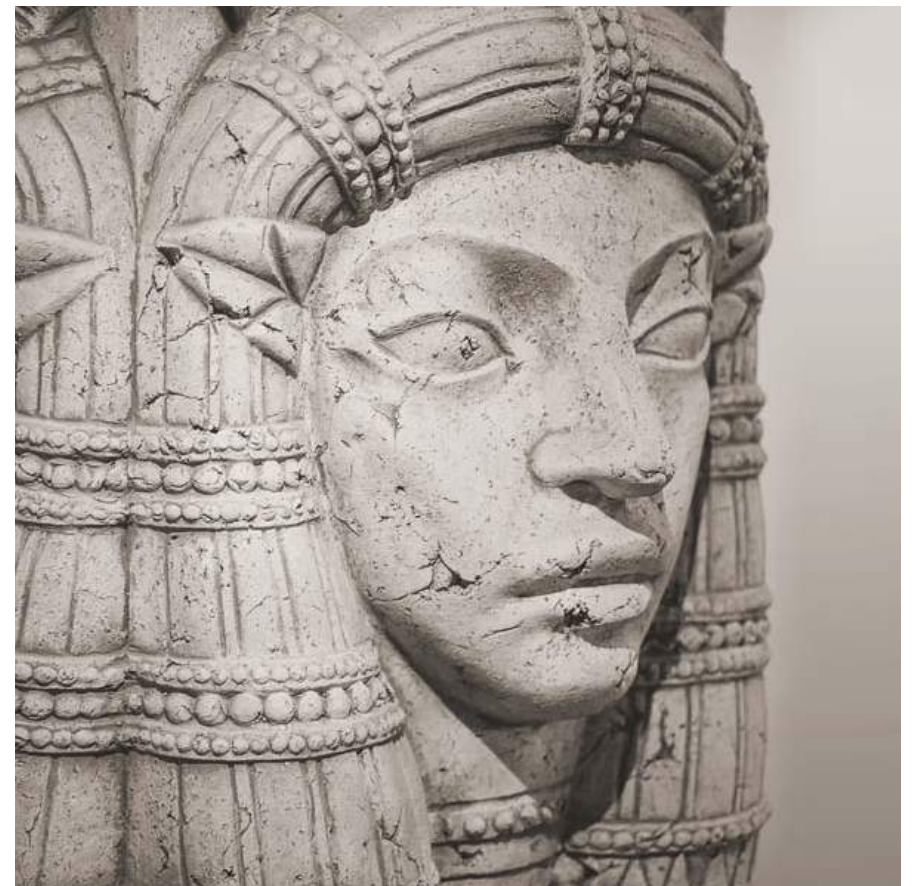
СКУЛЬПТУРА

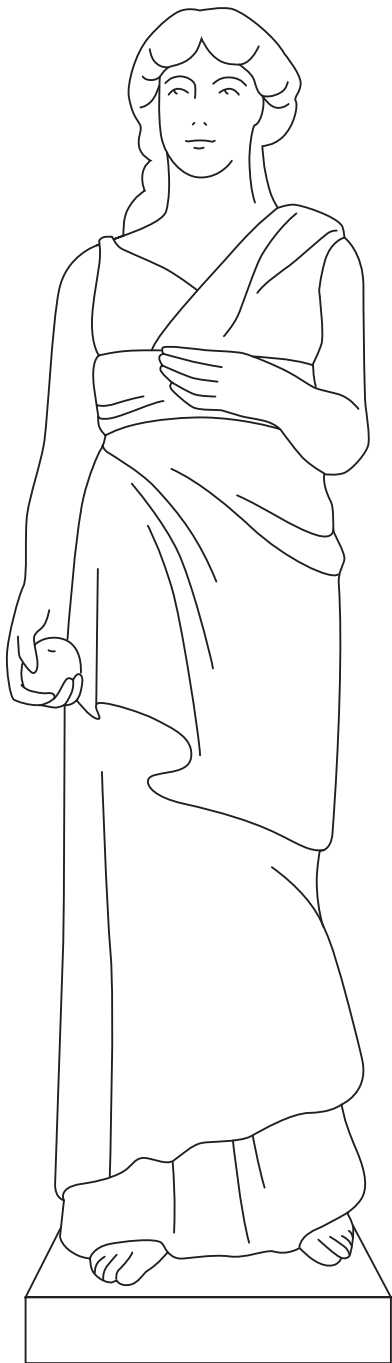
— (лат. *sculptura*, от *sculpo* — вырезаю, высекаю), вид изобразительного искусства, произведения которого имеют объёмную форму и выполняются из твёрдых или пластических материалов: глины, воска, камня, металла, дерева, кости и других материалов.



Скульптура — дорогой аксессуар, способный не только украсить интерьер, но и помочь более выразительно реализовать дизайнерскую идею. Она сразу раскрывает характер атмосферы, лучше других деталей демонстрирует вкусовые предпочтения хозяев квартиры, лишний раз подчеркивает своеобразие их внутренней индивидуальности.

* Для всех видов продукции возможен индивидуальный дизайн под заказ.





Буквенные обозначения параметров скульптуры:

толщина – В
высота – Н
длина – L

Размеры указаны в сантиметрах.



СК-010 Скульптура Химера левая
L – 65; В – 44; Н – 61



СК-011 Скульптура Химера левая
L – 65; В – 44; Н – 61



СК-014 Горгуля Гарпия
L – 8,5; В – 9; Н – 18



СК-015 Горгуля Минотавр
L – 9; В – 9; Н – 18



СК-003 Скульптура Грифон
L – 80; В – 40; Н – 60



ИД-Ф-006 Фонтан Лев
L – 52; В – 19; Н – 60



СК-004 Скульптура Лев спящий
L – 110; B – 45; H – 56



СК-005 Скульптура Лев пробуждающийся
L – 110; B – 45; H – 56



ИД-Ф-005 Ракушка
L – 34; B – 18; H – 10



ИД-Ф-005-1 Ракушка большая
L – 48; B – 41; H – 14



СК-002 ?????
L – 120; B – 40; H – 117



СК-009 Скульптура Аист
L – 29; B – 16; H – 106



СК-012-1 Скульптура Гречанка
L – 65; B – 12; H – 99





СК-001-1
Торс Венера Медичейская
L – 40; B – 25; H – 66



СК-013-1
Горельеф
Средневековье
L – 13,5
B – 5,5
H – 27



СК-013-2
Горельеф
Средневековье
L – 13,5
B – 5,5
H – 27



СК-013-3
Горельеф
Средневековье
L – 13,5
B – 5,5
H – 27



СК-013-4
Горельеф
Средневековье
L – 13,5
B – 5,5
H – 27



СК-013-5
Горельеф
Средневековье
L – 13,5
B – 5,5
H – 27



СК-013-6
Горельеф
Средневековье
L – 13,5
B – 5,5
H – 27



СК-006
Кариатида левая
L – 37; B – 16; H – 150



СК-007
Кариатида правая
L – 37; B – 16; H – 150



СК-016
Кариатида с виноградом
L – 22,5; B – 14; H – 97



СК-017
Кариатида с яблоком
L – 22,5; B – 14; H – 96,5



СК-001 Скульптура
Венера Медичейская
L – 45; B – 40; H – 150





АНТАБЛЕМЕНТ

— (фр. entablement от table — стол, доска) — верхняя горизонтальная часть сооружения, обычно лежащая на колоннах, состоящая из архитрава, фриза и карниза. В древнеримской и ренессансной архитектуре высота антаблемента составляла примерно 1/4 высоты колонны.

АРКА

— архитектурный элемент, криволинейное перекрытие сквозного или глухого проёма в стене или пролёта между двумя опорами (колоннами, устоями моста).

ПОРТАЛ

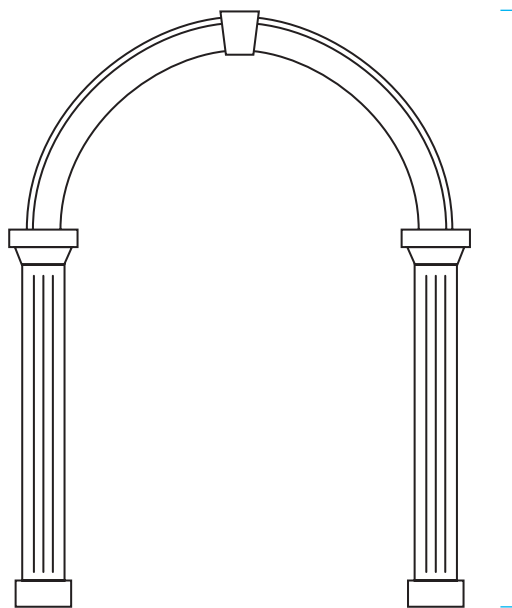
— Декоративные элементы, выделяющие «вход», по конструкции напоминающие ворота.



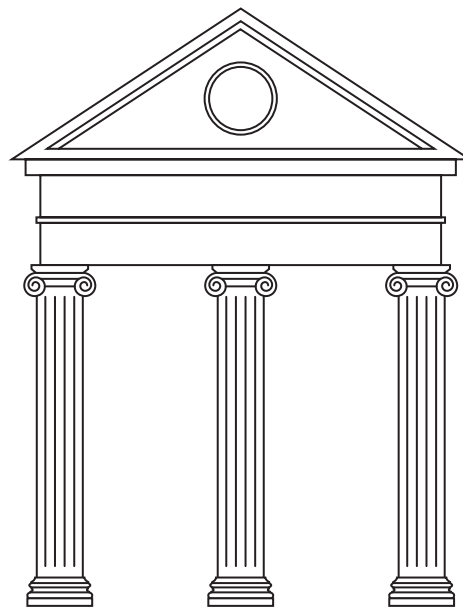
Порталы и антаблементы часто встречаются при устройстве классических каминов и не только. Данные элементы находят свое применение в различных архитектурных стилях от ампира до хай-тек.

* Для всех видов продукции возможен индивидуальный дизайн под заказ.





арка



антаблемент

портал

Буквенные обозначения параметров антаблемента, портала, арки:

ширина – В

высота – Н

длина – L

радиус – R

Размеры указаны в сантиметрах.



ИДС-035 Элемент арки Готика (левый)

L – 72; В – 3,2; Н – 70



ИДС-036 Элемент арки Готика (правый)

L – 72; В – 3,2; Н – 70



ИДС-006 **Портик**

L – 147; B – 9,5; H – 43



ИДС-007 **Элемент портика левый**

L – 60; B – 9,5; H – 32



ИДС-008 **Элемент портика правый**

L – 60; B – 9,5; H – 32



ИДС-037

Ниша готика

L – 31,5; B – 10; H – 56



ИДС-038

Арка готическая, угловая

L – 27,5; B – 6,5; H – 62



ИДС-039 **Угловой элемент шатра готического камина**

L – 21,5; B1 – 9; B2 – 3; H – 85







ИДС-033 Антаблемент с декором
L – 47; B – 17,5; H – 24



ИДС-033R Антаблемент с декором
L – 25; B – 17,5; H – 24; R – 57,5



ИДС-034
Угол антаблемента с декором
L – 23,5; B – 17,5; H – 24



ИДС-018 Половина антаблемента
L – 56; B – 18; H – 18



ИДС-015 Антаблемент
L – 56; B – 35,5; H – 18,5



ИДС-016
Торцевая часть антаблемента
L – 36; B – 17; H – 19



ИД-5-017 Верхняя часть антаблемента
L – 62; B – 39; H – 14



ИДС-040 Плита арки
L – 26,5; B – 26,5; H – 6,7



ИДС-057
Плита арки готической (угловой)
L – 24,8; B – 24,8; H – 8



ИД-5-012 Элемент
L – 37; B – 39; H – 27



ИД-5-013 Элемент
L – 37; B – 18; H – 13



ИД-5-014 Элемент
L – 18; B – 18; H – 13

ПЛИТЫ

— материалы из камня для декоративного оформления интерьеров.

БЛОКИ

— кусок естественного (или искусственного) камня.

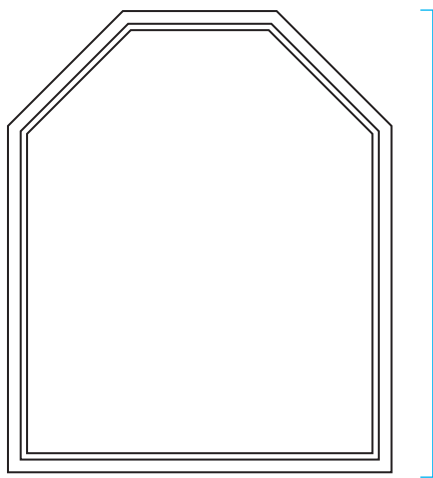
ТЯГИ

— горизонтальный или вертикальный профилированный поясок, выступ (обычно штукатурный или каменный), членящий стены зданий или обрамляющий панно и потолки.

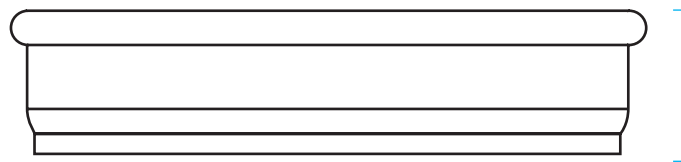


С давних времен считалось, что наличие декоративного камня в доме прекрасно способствует релаксации и является символом сохранения домашнего очага.

Для всех видов продукции возможен индивидуальный дизайн под заказ.



плита



тяга

Буквенные обозначения параметров плиты, блока, тяги:

толщина – В

высота – Н

длина – L

Размеры указаны в сантиметрах.



ИДС-059

Пласт для фонтана арочный

L – 51; В – 4,5; Н – 59



ИДС-060

Пласт для фонтана

L – 51; В – 4,5; Н – 41



ИДС-066

Плита

L – 57; В – 5,6; Н – 44



ИДС-067

Плита с трехгранным окончанием

L – 57; В – 5,6; Н – 41,7



ИДС-068 Плита с трехгранным окончанием (малая)

L – 43,5; В – 5,5; Н – 38



ИД-КМ-020 Плита

L – 16; В – 16; Н – 32



ИД-КМ-019 Плита

L – 32,5; В – 5,6; Н – 32



ИДС-014 Плита-блок

L – 47; В – 3; Н – 33



ИДС-063
Оголовок восьмигранный
L – 34; В – 34; Н – 2,1



ИДС-064
Оголовок восьмигранный
L – 48; В – 48; Н – 4



ИДС-069
Плита капители мавританской
L – 38,8; В – 38,8; Н – 9



ИДС-013
Плита Тосканская
L – 43; В – 43; Н – 7



ИДС-025
Подоконник малый
L – 48; В – 25; Н – 7



ИДС-026
Подоконник угловой
L – 25; В – 25; Н – 7



ИД-КМ-009
Тяга Лотос
L – 32,5; В – 12; Н – 14



ИД-КМ-010
Угол тяги Лотос
L – 19; В – 11,8; Н – 14



ИД-КМ-013 Тяга с фасцией
и большим валиком
L – 32,2; В – 19,5; Н – 19



ИД-КМ-014 Угол тяги
с фасцией и большим валиком
L – 24,5; В – 24; Н – 19,2



ИД-КМ-015 Тяга с фасцией
и валиками
L – 32,5; В – 13,2; Н – 18



ИД-КМ-016 Угол тяги
с фасцией и валиками
L – 18,5; В – 18,2; Н – 18



ИДС-023
Тяга
L – 55; В – 15; Н – 23



ИДС-024
Тяга торцевая часть
L – 15; В – 15; Н – 23



ИД-КМ-011
Тяга полувалик с выступом
L – 32,5; В – 15,5; Н – 32



ИД-КМ-012
Угол тяги полувалик с выступом
L – 25,5; В – 25,5; Н – 32



ИД-КМ-017
Тяга со скоцией
L – 32,5; В – 15; Н – 32



ИД-КМ-018
Угол тяги со скоцией
L – 24,5; В – 25,3; Н – 32



ИДС-077 Тяга с валиком
и обратной выкружкой
L – 35; В – 22,5; Н – 10



ИДС-082
Тяга со скосом
L – 35,5; В – 24; Н – 14



ИДС-083 Тяга со скосом
и большим валиком

L – 41; B – 27; H – 30



ИДС-009
Угол плиты-блок

L – 10; B – 10; H – 33



ИДС-072
Угол тяги №1

L – 14,5; B – 3,5; H – 14,5



ИДС-071
Тяга №1

L – 33,2; B – 3,5; H – 8



ИД-КМ-005 Блок топки
фигурный 2-го яруса (левый)

L – 30; B – 15,4; H – 32



ИД-КМ-006 Блок топки
фигурный 2-го яруса
(правый)

L – 30; B – 15,4; H – 32



ИДС-074
Угол тяги №2

L – 8; B – 2,6; H – 8



ИДС-073
Тяга №2

L – 33; B – 2,5; H – 4,5



ИД-КМ-007 Блок топки
фигурный 3-го яруса (левый)

L – 32; B – 13; H – 32



ИД-КМ-002
Блок топки арочный

L – 50,2; B – 12,5; H – 29,4



ИД-КМ-008 Блок топки
фигурный 3-го яруса (правый)

L – 32,5; B – 13; H – 32



ИДС-079 Тяга
с оборотными листьями

L – 34,8; B – 4; H – 12



ИД-КМ-003 Блок топки
фигурный 1-го яруса (левый)

L – 32,5; B – 15; H – 32



ИД-КМ-001
Блок 1-го яруса (центральный)

L – 32,5; B – 13,9; H – 15,8



ИД-КМ-004 Блок топки
фигурный 1-го яруса (правый)

L – 32,5; B – 15; H – 32



ИДС-070
Профиль 1.1в

L – 29,8; B – 8,6; H – 1,3



ИДС-080
Тяга с полуваликом

L – 33,6; B – 5,5; H – 10,5



ИДС-078
Тяга с двумя полуваликами

L – 33,4; B – 4; H – 5,4



ИДС-081
Тяга с полуваликом и полочкой

L – 32; B – 12,5; H – 9,5



ИДС-058
Профиль 3.3а

L – 39; B – 16; H – 6



ИДС-076
Тяга каблучковая № 2
L – 33,5; B – 9,3; H – 7,7



ИДС-075
Тяга каблучковая № 1
L – 33,6; B – 5,8; H – 5



ИДС-062
Валик №2
L – 32,5; B – 3,7; H – 6



ИДС-061
Валик №1
L – 28; B – 2; H – 1,7



ИДС-085
Тяга №3
L – 28; B – 1,9; H – 3,3



ИДС-029
Тяга №4
L – 28; B – 2,3; H – 2,5



ИДС-032
Цоколь
L – 39,5; B – 4; H – 14



ИДС-084
Цоколь №2
L – 33,2; B – 2,5; H – 12



ИДС-016
Плинтус малый
L – 24; B – 11,5; H – 8



ИДС-017
Плинтус малый угловой
L – 26; B – 26; H – 8



ИДС-018
Плинтус большой
L – 24; B – 16; H – 12



ИДС-019
Плинтус большой угловой
L – 24; B – 24; H – 12



ИДС-027
Плинтус № 2
L – 38; B – 12; H – 9



ИДС-028
Плинтус № 1
L – 33; B – 4; H – 9



ИДС-030
Профиль №1
L – 30; B – 10; H – 20



ИДС-031
Профиль №2
L – 30; B – 10; H – 29,5



ИДС-065
Основание поручня балюстрады
L – 33,5; B – 13; H – 5



КД-02-004
Дикий камень
L – 39; B – 4; H – 19



КД-01-004
Декоративный камень
L – 27,5; B – 1,5; H – 27,5



КД-01-003
Декоративный камень
L – 13,5; B – 1,5; H – 27,5



КД-01-002
Декоративный камень
L – 13,5; B – 1,5; H – 13,5



КД-01-001
Декоративный камень
L – 13,5; B – 1,5; H – 6,5



КД-02-003
Дикий камень
L – 27; B – 4; H – 19



КД-03-003 Камень
декоративный с фаской
L – 21,4; B – 1,3; H – 21



КД-03-002 Камень
декоративный с фаской
L – 21,2; B – 1,3; H – 10,5



КД-03-001 Камень
декоративный с фаской
L – 10,4; B – 1,3; H – 10,4



КД-02-002
Дикий камень
L – 19; B – 3; H – 19



КДУ-1-003 Камень
декоративный угловой
L – 27; B – 6,5; H – 27



КДУ-1-002 Камень
декоративный угловой
L – 27; B – 6,5; H – 13,5



КДУ-1-001 Камень
декоративный угловой
L – 13,5; B – 6,5; H – 13,5



КД-02-001
Дикий камень
L – 9; B – 3; H – 19



КД-04-003 Декоративный
камень, скалистый
L – 45; B – 3,8; H – 19



КД-04-002 Декоративный
камень, скалистый
L – 26,9; B – 3,5; H – 9,2



КД-04-001 Декоративный
камень, скалистый
L – 17,9; B – 3,8; H – 9



ДЛЯ СВОЕГО
ДОМА – ВЫБИРАЙТЕ
ЛУЧШЕЕ!



WWW.ERMIKA.COM

